

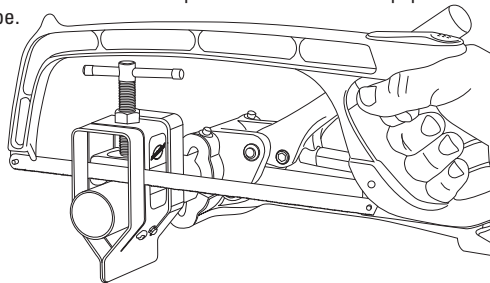
PARK TOOL CO. 5115 Hadley Ave. N., St. Paul, MN 55128 (USA) www.parktool.com

SG-7.2 Oversized Adjustable Saw Guide

- Accurately guides a hacksaw to cut fork columns, aero seat posts, and integrated seat tubes
- Two cutting slot widths for standard and carbon composite cutting blades
- Works on aero tubes up to 2.75" (70mm) and round tubes from 1-1/16" (27mm) to 1-3/4" (45mm)

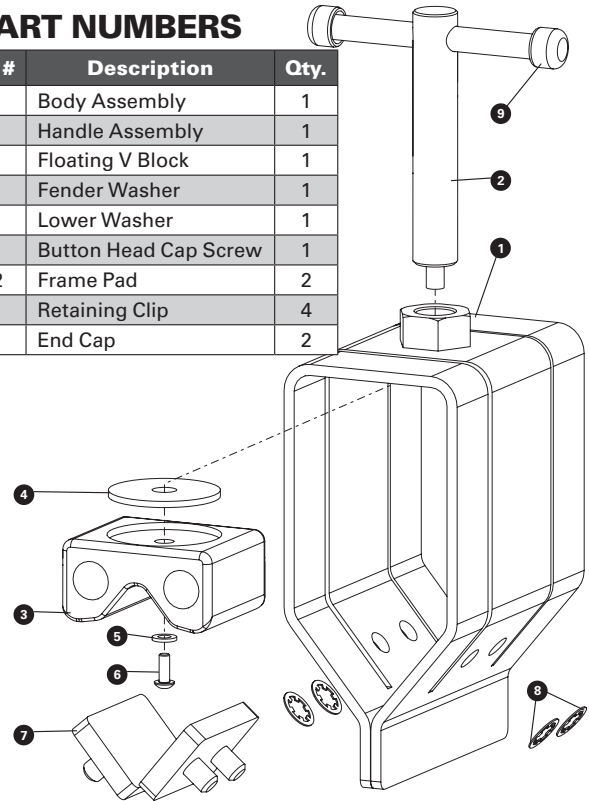
Instructions:

1. Mark desired location of cut on tube.
2. Clamp tube in a Park Tool Repair Stand and rotate to the horizontal position.
3. Slide SG-7.2 on tube until mark is visible through the cutting slot. Use the narrow slot if using a standard hacksaw blade. Use the wider slot if using a blade specifically for cutting carbon composite. Tighten handle to secure. When cutting an aero tube, position narrow part of tube in center of floating V block (ref. #3).
4. Set blade of hacksaw in cutting slot and saw through tube. Do not apply excessive pressure on the blade. Keep hacksaw traveling straight down the slot. Always use a sharp blade. Use of a dull blade may result in an inaccurate cut.
5. Loosen handle and slide SG-7.2 on tube to expose cut end of tube. For metal tubes, finish outside and face of tube with a flat file. De-burr inside of metal tube with a round file or de-burring tool. Finish end of carbon composite tube with fine sandpaper.
6. Remove SG-7.2 from tube.



SG-7.2 PART NUMBERS

Ref. #	Part #	Description	Qty.
1	796R	Body Assembly	1
2	794C	Handle Assembly	1
3	797	Floating V Block	1
4	795	Fender Washer	1
5	798	Lower Washer	1
6	723A	Button Head Cap Screw	1
7	800-2	Frame Pad	2
8	467-1	Retaining Clip	4
9	160	End Cap	2



SG-7.2 Einstellbare Oversized Schneidführung

- Exakte, gerade Schnitte beim Kürzen von Gabelrohren, Aero-Sattelstützen und integrierten Sattelstützen
- Zwei unterschiedlich weite Sägeschlitze für Metall- und Carbonsägeblätter
- Passend für Aero-Rohre bis 2.75" (70 mm) und Rundrohre von 1-1/16" (27 mm) bis 1-3/4" (45 mm)

Anleitung:

1. Markieren Sie die gewünschte Stelle auf dem zu kürzenden Rohr.
2. Klemmen Sie das Rohr in einem Montageständer fest und drehen Sie es in eine horizontale Position.
3. Schieben Sie die Schneidführung wie abgebildet auf das Rohr bis die Markierung im Schlitz zu sehen ist. Wählen Sie den schmalen Schlitz für ein Metallsägeblatt, den weiteren Schlitz bei einem dickeren Sägeblatt für Carbonmaterial. Drehen Sie den Spindelgriff fest. Bei einem Aero-Rohr platzieren Sie das die schmalere Rohrseite mittig in der beweglichen Klemmbacke (ref. #3).
4. Setzen Sie das Sägeblatt in den Schlitz und sägen Sie das Rohr ohne großen Anpressdruck durch. Verwenden Sie immer ein scharfes Sägeblatt. Ein stumpfes Blatt kann zu einem ungenauen Ergebnis führen.
5. Lösen Sie die Klemmbacke und verschieben Sie die Schneidführung auf dem Rohr zur Bearbeitung des Rohrendes. Entgraten Sie Metallrohre von innen und außen mit Flach- und Rundfeilen oder einem Entgrater. Verwenden Sie bei Carbonrohren dafür feines Sandpaper.
6. Entfernen Sie die Schneidführung vom Rohr.

SG-7.2 Guide de Sciage Ajustable pour Pivot Oversize

- Permet un sciage net et précis des tubes de direction, tiges de selles profilée et tiges de selles intégrées
- Deux fentes de guidage, pour les lames standard ou les lames spéciales carbone
- Accepte les tubes profilés jusqu'à 2.75" (70mm) et les tubes ronds de 1-1/16" (27mm) à 1-3/4" (45mm)

Notice d'utilisation:

1. Marquer le tube à l'endroit souhaité pour la coupe.
2. Fixer le tube dans votre pied de réparation Park Tool et le faire pivoter en position horizontale.
3. Glisser le SG-7.2 sur le tube jusqu'à ce que la marque soit visible à travers la fente de guidage. Utiliser la fente la plus étroite pour les lames standards. Utiliser la fente la plus large pour les lames spéciales carbone. Serrer la poignée jusqu'à ce que le guide soit fermement arrimé. Lors de la coupe d'un tube profilé, centrer la partie la plus étroite du tube au centre du block flottant en V (Ref. #3).
4. Glisser la lame de la scie le long de la fente de guidage et scier le tube. Ne pas appliquer de pression excessive sur la lame. Garder la scie bien droite dans la fente. Toujours utiliser une lame aiguisée. L'utilisation d'une lame émoussée peut résulter en une coupe imprécise.
5. Desserrer la poignée puis glisser le SG-7.2 le long du tube afin d'exposer la partie coupée. Pour les tubes métalliques, limer l'extérieur du tube avec une lime plate. Limer l'intérieur du tube avec une lime ronde. Pour les tubes en carbone, utiliser du papier de verre.
6. Retirer le SG-7.2 du tube.

SG-7.2 Guía Ajustable para Cortar Tubo de Tijera Over Size

- Guía de precisión para seguetas para corte de tubo de tijera
- Cuenta con dos ranuras, para seguenta de corte para tijera estándar y seguenta de corte para tijera de carbón
- Trabaja en tubos tipo aero de 2.75" (70mm) y tubos redondos de 1-1/16" (27mm) a 1-3/4" (45mm)

Instrucciones:

1. Marque el lugar a donde cortara el tubo
2. Monte el tubo en un soporte de reparación Park Tool y colóquelo en posición horizontal.
3. Introduzca el SG-7.2 en el tubo hasta que la marca este visible en la ranura. Use la ranura estrecha para seguetas Standard. Utilice la ranura mas amplia para seguetas de corte para tijeras de carbono. Apriete el maneral para asegurar. Cuando corte un tubo tipo aero coloque este al centro del block en forma de "V" (ref. #3).
4. Coloque la seguenta en la ranura para corte el SG-7.2 y corte la tijera. No aplique demasiada fuerza en la seguenta. Mantenga la seguenta dentro de la ranura cortando hacia abajo. Siempre utilice un arco para seguenta. El uso de un mango de corte puede ocasionar un mal corte.
5. Afloje el maneral y deslice el SG-7.2 del tubo cortado. Para tubos metálicos asiente el tubo con una navaja. Retire las rebabas del interior del tubo metálico con una lima. Para asentar tubos de carbono utilice una lija fina.
6. Retire el SG-7.2 del tubo.