

PRS-33TT Tool Tray

Magnet Assembly

1. Loosely assemble the M6 x 16mm button head cap screw (#10), M6 washers (#6), and M6 T-nuts (#4) onto the magnet bar (#9). (Figure 1)
2. With the Park Tool logo right side up slide the magnet bar with hardware onto the side of the extrusion (#2) until magnet is flush with end cap (#11) and fully tighten.

Hook Assembly

1. Remove one M8 nut (#7) from the hook and slide into the bottom T-track of the extrusion. (Figure 2)
2. Thread the end of the hook into the M8 nut in the T-track so that the other M8 nut and the washer are on the outside of the T-track, as shown. Thread until just before the hook stops threading.
3. Slide the hook in the desired location and tighten the lower M8 nut with a 13mm wrench.

Bracket Mounting Hardware Assembly

1. Assemble the three sets of M8 screws (#13), washers (#12), and T-nuts (#4) onto the mounting bracket as shown. Leave loose. (Figure 3)

- Loosely assemble the three M6 x 16mm button head cap screw (#10), M6 washers (#6) and M6 T-nuts (#4) onto mounting bracket (#3).

Final Tray Assembly

- Slide the tray assembly (#2) onto the bracket (#3) with the three offset T-Nuts (#4) with one T-nut in the bottom track and 2/two T-nuts in the side track of the extrusion. (Figure 3)

Removing The Top Cross Bar from the PRS-33

- Loosen (but do not fully remove) the two M6 screws on the mounting brackets as shown (four M6 screws total). (Figure 4)
- Lift the entire top cross bar from the main upright, turn it 90 degrees from its original position and set it back on top of the main upright. This will leave the proper opening in the T-track of the main upright to slide the PRS-33TT down into position.
- Manually hold the top cross bar in position.

Installing the PRS-33TT

- The PRS-33TT is designed to be installed on the right side of the PRS-33 clamp (when looking at the PRS-33).
- While holding the top cross bar, slide the T-nuts (#11) on the PRS-33TT into the PRS-33 main upright T-track. (Figure 5)
- Slide the PRS-33TT down to desired position and tighten the three M8 screws.

Re-assembling the Top Cross Bar on the PRS-33

Place the top cross bar back in its original position and tighten down the four M6 screws. (Figure 4)

PRS-33TT Werkzeugschale

Magnetmontage

- Montieren Sie die Zylinderschrauben M6 x 16 mm (#10), Unterlegscheiben M6 (#6) und Muttern M6 (#4) lose auf der Magnetleiste (#9). (Abbildung 1)
- Die Magnetleiste mit dem Park Tool-Logo auf der rechten Seite des Profils nach innen schieben bis die Magnetleiste mit dem Montagematerial und der Endkappe bündig (#2) abschließt und ziehen Sie diese fest.

Hakenmontage

- Eine M8-Mutter vom Haken (#7) entfernen und in die untere T-Schiene des Profils schieben. (Abbildung 2)
- Schrauben Sie das Ende des Hakens in die M8-Mutter in der T-Schiene ein, so dass sich die andere M8-Mutter und die Unterlegscheibe auf der Außenseite der T-Schiene befinden, wie dargestellt. Drehen Sie den Haken im T-Profil bis sich dieser kurz vor Anschlag befindet.
- Schieben Sie den Haken an die gewünschte Stelle und ziehen Sie die untere M8-Mutter mit einem 13-mm-Schlüssel fest

Halterung und Montagematerial

- Montieren Sie die drei Sätze mit M8-Schrauben (#13), M8-Scheiben (#12) und Muttern (#11) wie abgebildet auf die Montagehalterung (#3). Schrauben locker lassen. (Abbildung 3)
- Montieren Sie die drei Zylinderschrauben M6 x 16 mm (#10), Unterlegscheiben M6 (#6) und Muttern M6 (#4) lose auf die Montagehalterung (#3), wie abgebildet.

Endmontage des Werkzeughalters

- Schieben Sie die Werkzeughalterung (#2) auf die Montagehalterung (#3) mit den drei versetzten T-Nuten (#4) ein. Nutenstein am unteren Schienende und 2/ zwei Nutensteine im oberen Schienenteil. (Abbildung 3)

Entfernen der oberen Querstange vom PRS-33

- Lösen (aber nicht vollständig entfernen) der 2x M6 Schrauben an den Montagehalterungen wie abgebildet (4x M6 Schrauben insgesamt). (Abbildung 4)
- Heben Sie die gesamte obere Querstange vom Hauptständer ab, Drehen Sie ihn um 90 Grad aus seiner ursprünglichen Position und stellen Sie ihn wieder auf den Hauptständer; dadurch bleibt die richtige Öffnung

des Hauptständers geöffnet um den PRS-33TT nach unten in Position zu bringen.

- Halten Sie die obere Querstange manuell in Position.

Installation des PRS-33TT

- Der PRS-33TT ist für die Installation auf der rechten Seite neben der PRS-33-Klemme vorgesehen (beim Betrachten des PRS-33 von der Arbeitsposition).
- Während des Halten der oberen Querstange, Schieben Sie die T-Mutter (#11) der T-Schiene des PRS-33TT in die PRS-33 Hauptstütze. (Abbildung 5)
- Schieben Sie den PRS-33TT in die gewünschte Position und ziehen Sie die 3x M8 Schrauben an.

Wiedereinbau der oberen Querstange am PRS-33

Setzen Sie die obere Querstange wieder in ihre ursprüngliche Position zurück und ziehen Sie die 4x M6 Schrauben fest.

PRS-33TT Plateau Porte Outils

Montage de l'aimant

- Assembler de façon à laisser un jeu fonctionnel les vis M6 x 16mm (#10), rondelles M6 (#6), et écrous-T M6 (#4) sur la barre aimantée (#9). (Figure 1)
- Avec le logo Park Tool à l'endroit, glisser la barre aimantée dans le coté extrudé jusqu'à ce que l'aimant affleure le capot (#2) puis visser en serrant totalement.

Montage du Crochet

- Retirer 1 écrou M8 du crochet (#7) et l'insérer dans le rail inférieur du plateau. (Figure 2).
- Visser le crochet dans l'écrou M8 à l'intérieur du rail afin que l'écrou et la rondelle restés sur le crochet soient à l'extérieur du rail comme indiqué. Arrêter de viser juste avant la fin du pas sur le crochet.
- Glisser le crochet dans la position désirée et resserrer l'écrou M8 extérieur à l'aide d'une clé 13mm.

Assemblage de la Platine de Fixation

- Assembler les 3 sets de vis M8 (#13), rondelles (#12), et écrous de guidage (#11) sur la platine de fixation (#3) comme indiqué. Laisser du jeu. (Figure 3)
- Assembler de façon à laisser un jeu fonctionnel les vis M6 x 16mm (#10), rondelles M6 (#6), et écrous-T M6 (#4) sur la barre de montage (#3) comme indiqué.

Montage final du plateau

- Glisser l'assemblage du plateau (#2) sur la fixation (#3) avec les trois écrous-T (#6) dont un dans la glissière du bas et deux dans la côté de l'extrusion (Figure 3).

Démontage de la Barre Horizontale du PRS-33

- Desserrer (mais ne pas totalement détacher) les 2 vis M6 sur les plaques de fixation comme indiqué (4 vis M6 au total).
- Lever et la barre horizontale dans son entièreté du mat, le tourner de 90 degrés et le reposer sur le mat; ceci laissera libre le rail latéral du mat permettant de glisser le PRS-33TT dans sa position.
- Maintenir la barre horizontale en position.

Mise en Place du PRS-33-TT

- Le PRS-33TT est conçu pour être monté sur le coté droit du mat du PRS-33 (lorsque l'on regarde le PRS-33).
- Tout en maintenant la barre horizontale, faire coulisser les écrous de guidage du PRS-33TT dans le rail latéral du mat du PRS-33.
- Descendre le PRS-33TT dans sa position souhaitée et resserrer les 3 vis M8.

Remontage de la Barre Horizontale du PRS-33

Placer la barre horizontale dans sa position de départ et resserrer les 4 vis M6.

Charola de herramientas PRS-33TT

Ensamblaje del Imán

1. Sin apretar, ensamble los tornillos de cabeza de botón M6 x 16mm (#10), las rondanas M6 (#6) y las tuercas M6 (#4) en la barra magnética (#9). (Figura 1)
2. Con el logo de Park Tool con el lado derecho hacia arriba, deslice la barra magnética con el hardware en el lado de extrusión, hasta que el imán quede al ras con la tapa del extremo (#2) y apriete completamente.

Ensamblaje del Gancho

1. Retire 1x tuerca M8 del gancho (#7) y deslícela en la guía en T inferior de la extrusión. (Figura 2).
2. Enrosque el extremo del gancho en la tuerca M8 en la Pista T para que la otra Tuerca M8 y la arandela estén en el exterior de la Pista T, como se muestra. Enhebre hasta justo antes de que el gancho deje de enhebrarse.
3. Deslice el gancho en la ubicación deseada y apriete la tuerca M8 inferior con una llave 13mm.

1. Ensamble los juegos de 3 tornillos M8 (#13), arandelas M8 (#12) y tuercas en T (#11) en el soporte de montaje (#3) como se muestra. Dejar suelto. (Figura 3).
2. Sin apretar, ensamble los tornillos de cabeza de botón M6 x 16mm (#10), las rondanas M6 (#6) y las tuercas M6 (#4) en el soporte (#3) como se muestra.

Ensamblaje de Bandeja

1. Deslice la bandeja ensamblada (#2) en el soporte (#3) con las tres tuercas en T (#4), una tuerca en T en la pista inferior y dos tuercas en T en la pista lateral de extrusión. (Figura 3)

Extracción de la Barra Cruzada Superior del PRS-33

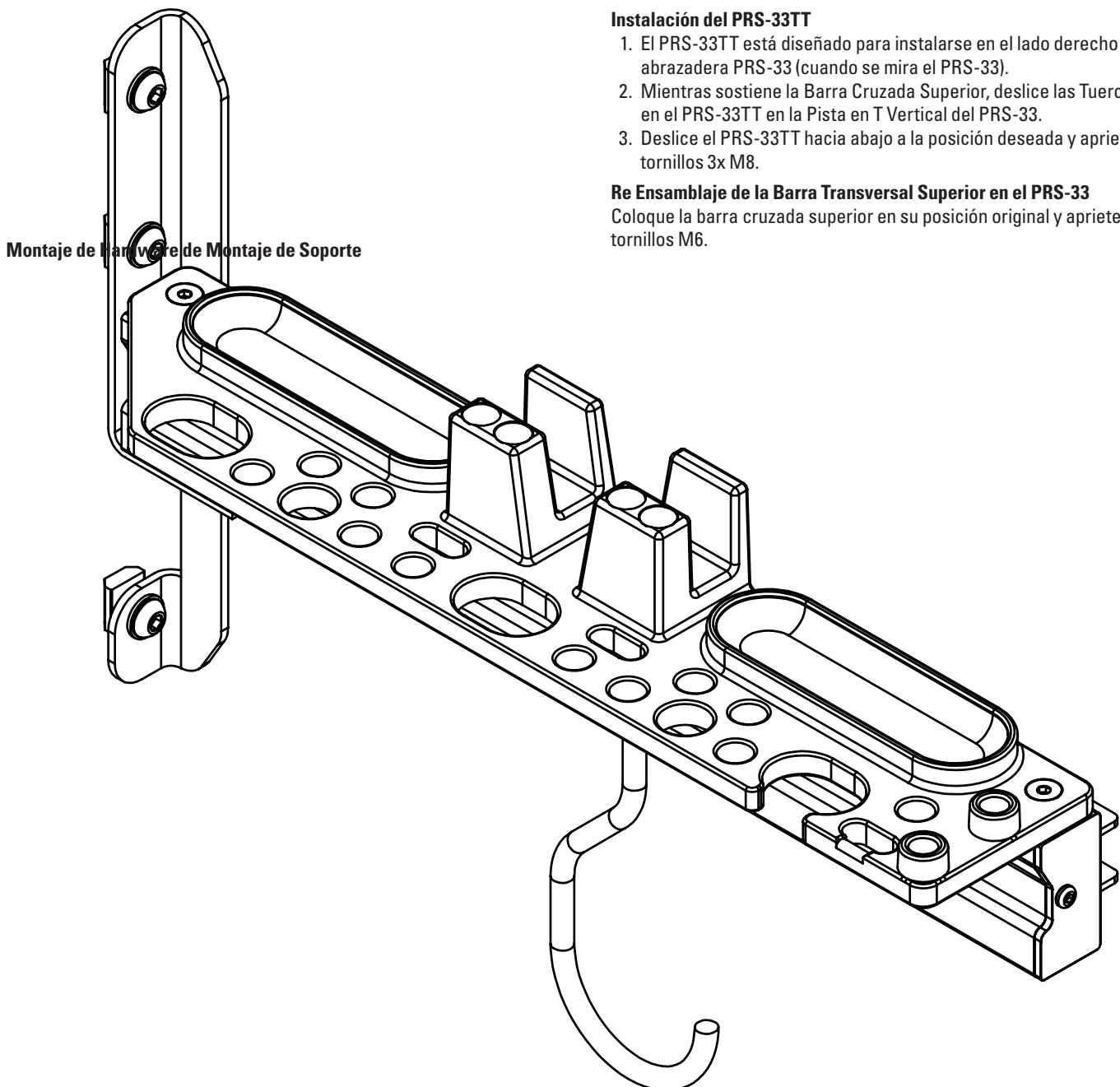
1. Afloje (pero no quite completamente) los 2 tornillos M6 en los soportes de montaje como se muestra (4 tornillos M6 en total).
2. Levante la barra cruzada superior completa del Montante vertical principal, gírela 90 grados desde su posición original y colóquela nuevamente sobre el Montante vertical principal; Esto dejará la abertura adecuada en la guía en T del montante principal para deslizar el PRS-33TT hacia abajo hasta su posición.
3. Sostenga manualmente la barra cruzada superior en posición.

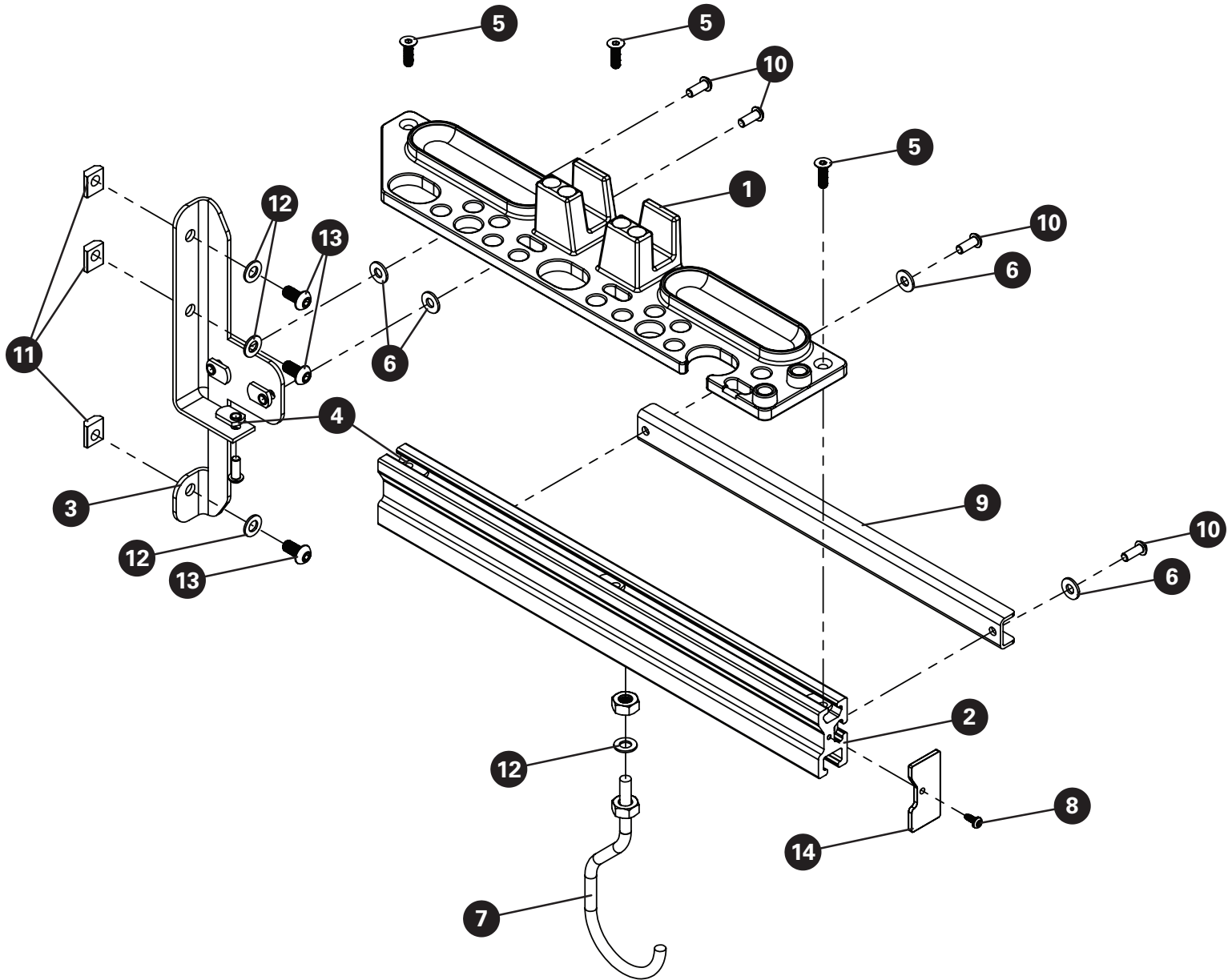
Instalación del PRS-33TT

1. El PRS-33TT está diseñado para instalarse en el lado derecho de la abrazadera PRS-33 (cuando se mira el PRS-33).
2. Mientras sostiene la Barra Cruzada Superior, deslice las Tuercas en T en el PRS-33TT en la Pista en T Vertical del PRS-33.
3. Deslice el PRS-33TT hacia abajo a la posición deseada y apriete los tornillos 3x M8.

Re Ensamblaje de la Barra Transversal Superior en el PRS-33

Coloque la barra cruzada superior en su posición original y apriete los 4 tornillos M6.





PRS-33TT PART NUMBERS

Ref. #	Part #	Description	Qty.
1	2352	Top	1
2	2353	Extrusion	1
3	2354	Bracket	1
4	2108-8	Offset T-Nut	8
5	2356-3	Flat Head Cap Screw M6 x 20mm	3
6	1926-4	Washer M6	5
7	450	Machine Thread Hook with M8 Nuts	1

Ref. #	Part #	Description	Qty.
8	2355	Screw M4 x 10mm	1
9	2357	Magnet Bar	1
10	1145-126	Button Head Cap Screw M6 x 16mm	5
11	2143-2	Slide in T-Nut M8	3
12	1877-2	Washer M8	4
13	2359-3	Button Head Cap Screw M8 x 16mm	3
14	2352C	End Cap	1