



ISC-4 Internal Seat Tube Clamp

Park Tool Co. 5115 Hadley Ave. N., St. Paul, MN 55128 (USA) www.parktool.com

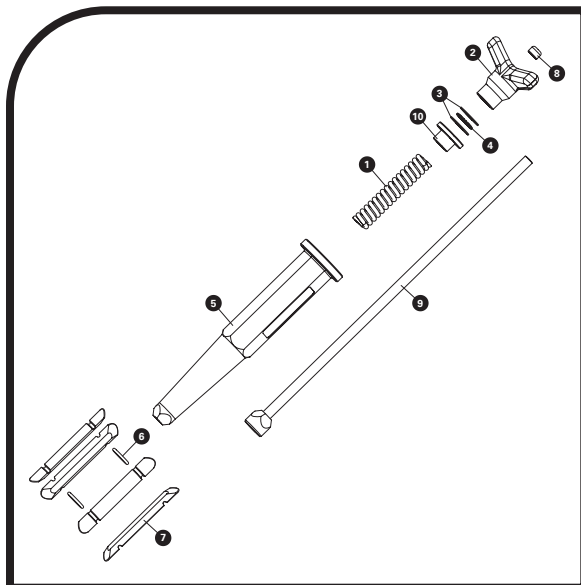
- Securely holds bike without clamping frame tube
- Prevents damage to freshly painted, carbon, and thin-walled frame tubing
- Fits wide range of tube sizes (24mm to 32mm inside diameter)

Instructions: The ISC-4 is intended for use with seat tubes that use a round seat post. Before use, inspect seat tube to make sure inside of tube is round and that tube is not damaged or deformed.

1. Insert ISC-4 into seat tube until tapered section of body (#155) bottoms against collar of seat tube (loosen knob as needed to reduce clamping size).
2. Tighten knob (#150) until frame is secured. Only moderate pressure is required to clamp the frame securely. Over-tightening knob may damage tool and/or frame. While not necessary, as an option, the seat post collar can be secured for additional security.
3. Clamp hex portion of body (#155) in a Park Tool Repair Stand.
4. When work on bike is complete, unclamp ISC-4 from repair stand and place bike on ground. Loosen knob and pull ISC-4 from seat tube.

ISC-4 part numbers

Part No.	Description	Qty.
111A-6	Spring	1
150	Knob	1
151-2	Handle Washer	2
152	Handle Bearing	1
155	Body	1
157-2	O-ring	2
158-4	Blade	4
160	Rod end Cap	1
161	Threaded Rod Weldment	1
1808X	Step Bushing	1



© 2013 Park Tool Co. / PARK TOOL® and the color BLUE are registered trademarks of Park Tool Co.



ISC-4 Sitzrohr-Innenklemme

Park Tool Co. 5115 Hadley Ave. N., St. Paul, MN 55128 (USA) www.parktool.com

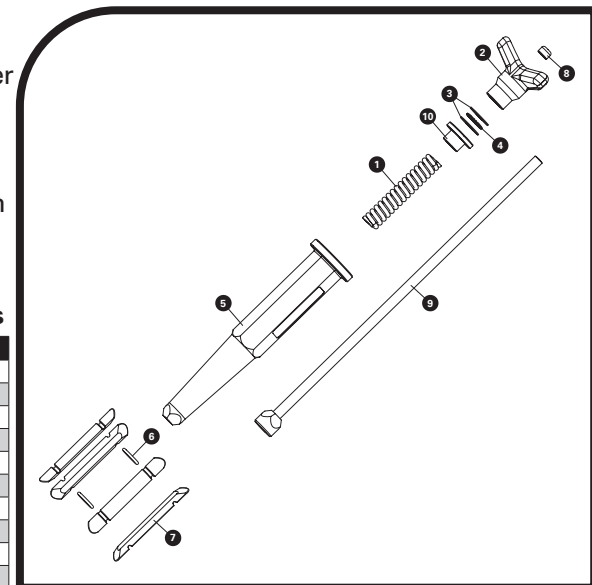
- Fixiert den Rahmen sicher ohne Außenklemmung
- Verhindert Schäden an frisch lackierten, dünnwandigen oder Carbon-Rohren
- Passend für Sitzrohr-Innendurchmesser von 24 mm bis 32 mm

Bedienungsanleitung: Die ISC-4 ist für Sitzrohre mit rundem Innenquerschnitt geeignet. Prüfen Sie vor der Verwendung, dass der Innenquerschnitt tatsächlich rund ist und das Sitzrohr nicht beschädigt oder deformiert ist.

1. Setzen Sie die ISC-4 soweit in das Sitzrohr bis der Sechskant-Abschnitt (#155) auf das Rohrende stößt (lösen Sie zur Reduktion der Klemmweite die Flügelschraube).
2. Drehen Sie die Flügelschraube (#150) fest, bis der Rahmen sicher geklemmt ist. Ein moderater Klemmdruck ist völlig ausreichend. Zu festes Anziehen kann Klemme und/oder Rahmen beschädigen. Zusätzlich kann die Sattelklemme angezogen werden, wengleich das zur Fixierung nicht notwendig ist.
3. Klemmen Sie die ISC-4 mit dem Sechskant-Abschnitt (#155) in einen ParkTool Montageständer.
4. Wenn Sie die Arbeiten am Fahrrad beendet haben, nehmen Sie die ISC-4 aus dem Montageständer und stellen Sie das Fahrrad auf den Boden. Lösen Sie die Flügelschraube und ziehen Sie die ISC-4 aus dem Sitzrohr.

ISC-4 part numbers

Part No.	Description	Qty.
111A-6	Feder	1
150	Drehknopf	1
151-2	Scheibe	2
152	Lager	1
155	Körper	1
157-2	O-ring	2
158-4	Klemmstück	4
160	Konus	1
161	Gewindestange	1
1808X	Buchse	1





ISC-4 Fixation par Intérieur du Tube de Selle

Park Tool Co. 5115 Hadley Ave. N., St. Paul, MN 55128 (USA) www.parktool.com

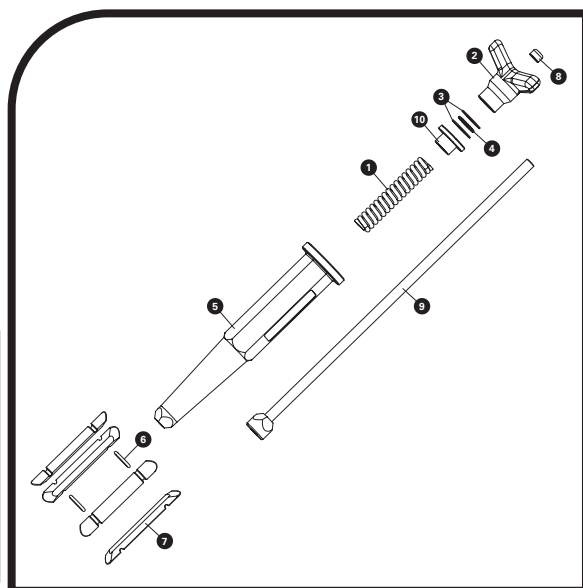
- Permet de bien tenir le cadre sans contact extérieur avec les tubes
- Pour éviter d'endommager des cadres qui viennent d'être émaillé ou des cadres en carbone ou en tubes étirés
- Pour tubes avec diamètre intérieur entre 24mm et 32mm

Mode d'emploi: L'ISC-4 est conçu pour des cadres avec un tube de selle rond. Avant utilisation bien vérifier l'état du tube de selle.

1. Introduire l'ISC-4 dans le tube de selle jusqu'à ce que la partie en biseau (#155) se mette en place (dévisser la poignée si nécessaire).
2. Serrer la poignée (#150) pour bien maintenir le cadre. Trop serrer pourrait endommager le cadre. Par précaution vous pouvez serrer le collier de selle.
3. Saisir la partie hexagonale (#155) dans une pince Park.
4. Lorsque le travail est terminé, sortir l'ISC-4 de la pince et une fois le vélo sur le sol dévisser la poignée et retirer l'ISC-4 du tube de selle.

ISC-4 part numbers

Part No.	Description	Qty.
111A-6	Ressort	1
150	Poignée	1
151-2	Rondelle de poignée	2
152	Roulement pour poignée	1
155	Corps	1
157-2	O-ring	2
158-4	Lame	4
160	Embout de tige	1
161	Tige filté	1
1808X	Manchon	1



ISC-4 Adaptador al Tubo de Asiento

Park Tool Co. 5115 Hadley Ave. N., St. Paul, MN 55128 (USA) www.parktool.com

- Mantiene asegurada la bicicleta para su reparación sin sujetarla por el cuadro
- Previene daños a la pintura recién aplicada, a cuadros de carbono y cuadros de tubo delgado
- Amplio rango de apertura en medidas de tubos desde 24 a 32 mm de diámetro interno

Instrucciones de Uso: El ISC-4 está diseñado para adaptarse solo con tubos redondos. Antes de usar el ISC-4, cheque que el tubo de asiento del cuadro sea redondo y no este dañado o deformado.

1. Inserte el ISC-4 hasta que tope el cuerpo de la herramienta (#155) en el tubo de asiento del cuadro. Si es necesario, afloje la perilla para permitir la entrada).
2. Gire la perilla con moderación hasta sujetar el cuadro firmemente sin exceder la presión para evitar dañar el mismo o la herramienta. Si considera necesario apriete el broche de asiento para asegurarlo aun mejor.
3. Coloque el cuerpo del adaptador (#155) en el soporte de reparación ParkTool.
4. Completado el trabajo, retire la bicicleta del soporte de reparación, posteriormente afloje la perilla para permitir la salida del ISC-4 del cuadro.

ISC-4 part numbers

Part No.	Description	Qty.
111A-6	Resorte	1
150	Perilla	1
151-2	Rondana	2
152	Balero	1
155	Cuerpo	1
157-2	Anillo	2
158-4	Expansor	4
160	Tapa	1
161	Tornillo	1
1808X	Buje	1

