



INF-1 Shop Inflator

Park Tool Co. 5115 Hadley Ave. N., St. Paul, MN 55128 (USA) www.parktool.com

INF-1 SHOP INFLATOR

- Built for everyday bike shop use
- Rotating Presta and Schrader head for easy valve access
- Built-in pressure gauge (0-220 psi, 0-15 bars)
- Completely rebuildable

Assembly

Thread coupler plug (#2) into body (#1) of INF-1 and tighten (thread sealant has already been applied). NOTE: The INF-1 will accept any 1/4" NPT male threaded fitting in the event the coupler plug provided is not compatible with the female coupler on the air hose being used.

Instructions

1. Rotate head as needed for Presta or Schrader Valve. Head will work in all 360° of rotation for both valve types.
2. Press head FULLY onto Presta or Schrader valve.
3. Press trigger (#3) to inflate.
4. Release trigger to read pressure gauge (#10). Gauge will not accurately reflect the actual tire pressure during inflation.
5. If pressure is higher than desired, press bleed valve button (#8) until desired pressure reads on pressure gauge.
6. Remove head from valve.

Care and Maintenance

Keep harsh chemicals away from INF-1 to prevent damage to O-rings and seals.

Tire sealants can clog the INF-1's Presta/Schrader head. If used on a tire filled with sealant, immediately press and release trigger several times to clear head.

Use the INF-1 with care. Do not drop or abuse.

To insure smooth operation and to prevent premature wear, the O-rings on the shuttle valve (#17) and on the valve poppet (#5) should be kept lubricated.

To lubricate O-rings in head:

Unthread Schrader cap (#18) from head (#15). Remove shuttle valve (#17). Apply silicone grease to O-rings (#27) on shuttle valve and reinstall into head. Thread on Schrader cap.

To lubricate O-rings in body:

Unthread bleed valve body (#7) from body (#1). Remove washer (#25), spring (#19) and valve poppet (#5). Apply silicone grease to O-rings (#22, #24) on valve poppet. Reinstall valve poppet, spring and washer into body and thread on bleed valve body.

INF-1 WERKSTATT-PUMPE

- Für den täglichen Werkstatteinsatz
- Drehbarer Pumpenkopf für Schlauberand- und Autoventile
- Integriertes Manometer (0-220 psi, 0-15 bar)
- Verschleißteile austauschbar

Montage

Schrauben Sie das Anschlussstück (#2) in den Korpus (#1) der INF-1 ein (Gewindekleber bereits vorhanden). HINWEIS: Die INF-1 passt für jedes andere 1/4" Anschlussstück mit männlichem US-Standardgewinde (NPT), für den Fall, dass das weibliche Gegenstück am Luftschauch nicht passen sollte.

Anleitung

1. Rotieren Sie den Ventilkopf für das benötigte Schlauberand- oder Autoventil. Der Kopf lässt sich 360° drehen für beide Ventiltypen.
2. Drücken Sie den Ventilkopf vollständig auf das Schlauberand- oder Autoventil.
3. Ziehen Sie den Hebel (#3) zum Befüllen.
4. Lassen Sie den Bedienhebel los um das Manometer abzulesen (#10). Während des Füllvorgangs wird das Manometer den Druck nicht korrekt anzeigen.
5. Sollte der Reifendruck höher als gewünscht sein, drücken Sie den Entlüftungsknopf (#8) bis der gewünschte Reifendruck erreicht ist.
6. Lösen Sie den Pumpenkopf vom Ventil.

Pflege und Wartung

Halten Sie aggressive Chemikalien fern von der INF-1, um O-Ringe und Dichtungen nicht zu beschädigen.

Pannenschutzflüssigkeit kann den Pumpenkopf verstopfen. Betätigen Sie nach Befüllen eines mit Pannenschutzflüssigkeit ausgerüsteten Schlauchs/Reifens mehrmals den Pumpenhebel zur Reinigung des Pumpenkopfs.

Verwenden Sie die INF-1 mit Sorgfalt. Nicht werfen oder missbräuchlich verwenden.

Für den reibungslosen Einsatz und zur Vermeidung vorzeitigen Verschleißes sollten die O-Ringe an Kugelventil (#17) und Ventilkegel (#5) regelmäßig geschmiert werden.

Schmierung der O-Ringe am Ventilkopf:

Schrauben Sie den Autoventilaufsatz (#18) vom Pumpenkopf (#15). Lösen Sie das Kugelventil (#17). Geben Sie etwas Silikonfett auf die O-Ringe (#27) auf dem Kugelventil und setzen Sie es wieder in den Pumpenkopf. Schrauben Sie den Autoventilaufsatz wieder fest.

Schmierung der O-Ringe am Körper:

Lösen Sie das Entlüftungsventil (#7) vom Korpus (#1). Entfernen Sie Scheibe (#25), Feder (#19) und Ventilkegel (#5). Geben Sie etwas Silikonfett auf die O-Ringe (#22, #24) Montieren sie Ventilkegel, Feder und Scheibe im Korpus und schrauben Sie das Entlüftungsventil wieder auf.

INF-1 EMBOUT DE COMPRESSEUR

- Conçu pour une utilisation quotidienne en atelier
- Valve Presta et Schrader rotative pour un accès facilité
- Manomètre intégré (0-220 psi, 0-15 bars)
- Entièrement restructurable

Assemblage

Visser l'embout de couplage (#2) dans le corps (#1) de l'INF-1 et serer (un étanchéifiant de joint a déjà été appliqué). NOTE : L'INF-1 accepte tout embout mâle de 1/4" NPT dans l'éventualité ou l'embout de couplage fourni n'est pas compatible avec l'embout femelle du tuyau utilisé.

Instructions

1. Pivoter la tête comme souhaité pour valve Presta ou Schrader. La tête fonctionnera à 360 degrés pour les deux types de valves.
2. Enfoncer COMPLETEMENT la tête sur la valve Presta ou Schrader.
3. Appuyer sur la manette (#3) pour gonfler.
4. Relâcher la gâchette afin de lire le manomètre (#10). Le manomètre ne reflètera pas la pression réelle lors du gonflage.
5. Si la pression est plus forte que souhaité, appuyer sur le détenteur (#8) jusqu'à ce que la pression désirée soit lue sur le manomètre.
6. Retirer la valve de la tête.

Entretien

Garder l'INF-1 loin de tout produit chimique afin d'éviter tout dommage aux joints d'étanchéité.

Les liquides préventifs pour pneus peuvent encombrer et bloquer la tête de pompe Presta ou Schrader. Si l'INF-1 est utilisé avec un pneu traité au préventif, appuyer rapidement et de façon répétée sur la poignée afin de nettoyer la tête.

Utiliser l'INF-1 avec soin. Ne pas laisser tomber ou cogner.

Afin d'assurer un fonctionnement optimal et de prévenir l'usure, le joint sur le clapet navette (#17) ainsi que la soupape (#5) doivent rester lubrifiés.

Afin de lubrifier le joint torique de la tête:

Dévisser le capuchon Schrader (#18) de la tête (#15). Retirer le clapet navette (#17). Appliquer de la graisse au silicone sur le joint (#27) sur le clapet navette et remonter sur la tête. Revisser le capuchon Schrader.

Afin de lubrifier le joint torique du corps:

Dévisser le corps du détenteur (#7) du corps (#1) de l'INF-1. Retirer la rondelle (#25), le ressort (#19) et la soupape (#5). Appliquer de la graisse au silicone sur les joints (#22, #24) de la soupape. Remonter la soupape, le ressort et la rondelle sur le corps de l'INF-1 et revisser le corps du détenteur.



INF-1 Shop Inflator

Park Tool Co. 5115 Hadley Ave. N., St. Paul, MN 55128 (USA) www.parktool.com

INF-1 MANÓMETRO DE PRESIÓN PARA COMPRESORAS

- Diseñado para el uso diario en las tiendas de bicicletas
- Cabeza giratoria para válvula Americana y Francesa permitiendo el acceso fácil
- Manómetro incorporado (0-220 psi, 0-15 bars)
- Completamente reparable

Ensamble

Enrosque el acoplador (#2) en el cuerpo (#1) del INF-1 y apriete (el sellador para cuerda ya fue aplicado con anterioridad) NOTA: El INF-1 permite el uso de cualquier conexión de 1/4" de niple en caso de que el adaptador proporcionado no sea compatible con la manguera de aire que esté utilizando.

Instrucciones

1. Gire la cabeza del INF-1 hasta que encuentre el adaptador para válvula Americana o Francesa, dependiendo de cual necesite. Tiene una rotación de 360° para ambos tipos de válvula.
2. Presione hasta que la cabeza esté completamente dentro de la válvula Americana o Francesa.
3. Presione el gatillo (#3) para inflar.
4. Suelte el gatillo para leer el manómetro (#10). El indicador no reflejará la presión real de las llantas mientras las infla.
5. Si la presión es mayor a la deseada presione el botón regulador (#8) hasta que la presión deseada aparezca en el manómetro.
6. Retire la cabeza del INF-1 de la válvula.

Cuidado y Mantenimiento

Mantenga el INF-1 alejado de los químicos abrasivos para prevenir daños en los empaques.

Los selladores de las llantas pueden obstruir la cabeza del INF-1. Si lo utiliza en una llanta con sellador, inmediatamente presione y suelte el gatillo varias veces para limpiar la cabeza.

Utilice el INF-1 con cuidado. No lo deje caer.

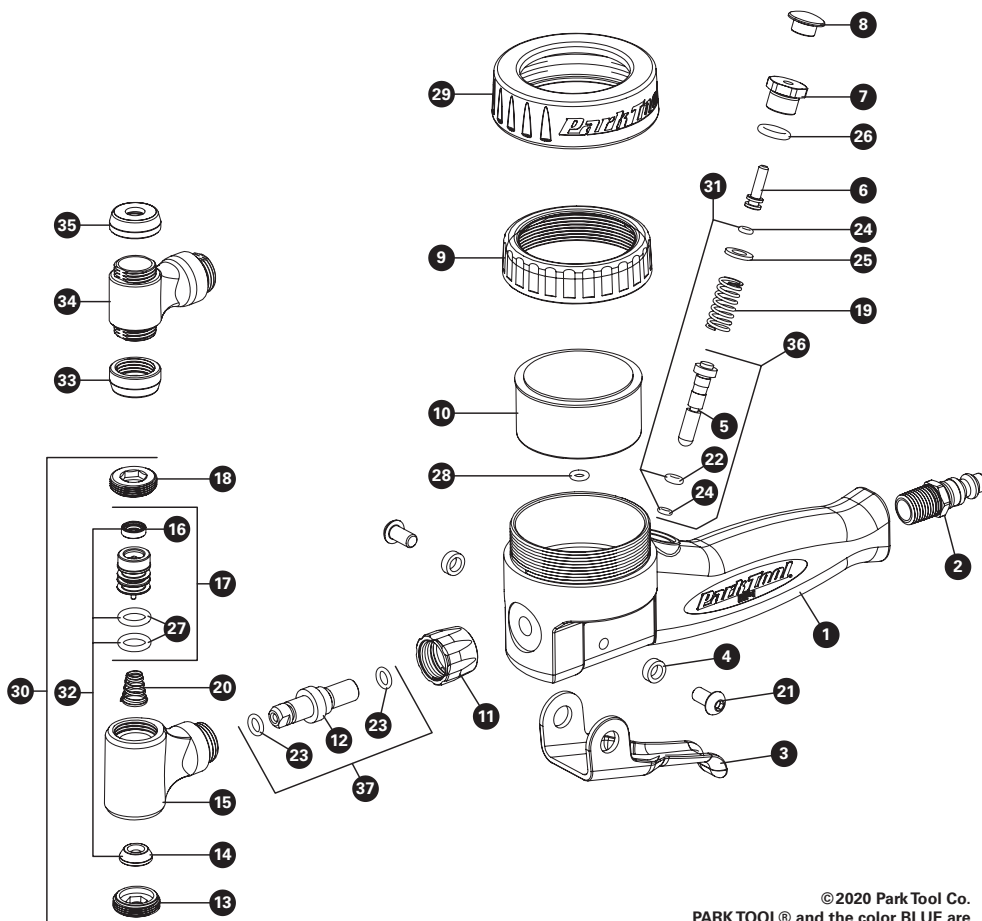
Para asegurar el uso sencillo y prevenir el desgaste prematuro, debe mantener los empaques de la válvula de la cabeza (#17) y de la válvula del botón regulador (#5) lubricados.

Para lubricar los empaques de la cabeza: Desenrosque la tapa para la válvula Americana (#18). Quite la válvula (#17). Aplique grasa de silicón a los empaques (#27) y reinstale en la cabeza. Enrosque la tapa.

Para lubricar los empaques del cuerpo: Desenrosque el cuerpo del botón regulador (#7). Quite la rondana (#25), el resorte (#19) y la válvula del botón regulador (#5). Aplique grasa de silicón a los empaques (#22, #24). Reinstale la válvula del botón regulador, el resorte y la rondana y enrosque el cuerpo del botón regulador.

INF-1 Part Numbers

Part No.	Description	Qty.
1	1571 Body	1
2	1572 Coupler Plug	1
3	1573 Trigger	1
4	1574-2 Handle Spacer	2
5	1575 Valve Poppet	1
6	1577 Bleed Valve Poppet	1
7	1579 Bleed Valve Body	1
8	1580 Bleed Valve Button	1
9	1581 Gauge Ring	1
10	1582 Pressure Gauge	1
11	1583 Retaining Ring	1
12	1584 Head Adaptor	1
13	1585.2 Presta Cap	1
14	1586 Presta Seal	1
15	1587.2 Head	1
16	1588 Schrader Seal	1
17	1590A Shuttle Valve Assembly	1
18	1591.2 Schrader Cap	1
19	1017 Plunger Spring	1
20	1594 Skewer Spring	1
21	289 Button Head Socket Cap Screw	2
22	1595 O-Ring AS568-104	1
23	1628-2 O-Ring AS568-010	2
24	1624-2 O-Ring AS568-006	2
25	1593 Plain Washer	1
26	1592 O-Ring AS568-110	1
27	1576-2 Metric O-Ring	2
28	1625-2 O-Ring AS568-007	1
29	1581B Gauge Boot	1
30	1587.2A Head Assembly	—
31	1595K Trigger Seal Kit	—



Part No.	Description	Qty.
32	1586K Head Seal Kit	—
33	1585 Presta Cap (pre-9/15)	—
34	1587 Head (pre-9/15)	—

2/20

Part No.	Description	Qty.
35	1591 Schrader Cap (pre-9/15)	—
36	1575A Valve Poppet Assembly	—
37	1584A Head Adaptor Assembly	—

© 2020 Park Tool Co.
PARK TOOL® and the color BLUE are registered trademarks of Park Tool Co.