

CT-4.3 Master Chain Tool

The CT-4.3 is a precision chain tool designed to work on 5- to 12-speed derailleur chains*. Built for daily shop use, the CT-4.3:

- Presses rivets out of the chain during removal (Fig. 1)
- Presses rivets into the chain during installation (Fig. 2)
- Removes the pilot from Shimano® and Campagnolo® connecting rivets (and other brands) after installation (Fig. 3)
- Peens or “deforms” the end of Campagnolo® 11-speed connecting rivets after installation (Fig 4)

Because of the wide variety of chain designs, the procedures for removing and installing derailleur chains vary significantly. **Always consult the chain manufacturer or a qualified bicycle mechanic for removal and installation instructions specific to the chain’s brand and model.** Additional information can also be found at www.parktool.com.

Replacement pins are available for the CT-4.3: Part #CTP-4K

*The CT-4.3 is not compatible with non-hourglass style Wippermann and Connex® chains.

CT-4.3 Master Präzisions-Kettennieter

Der CT-4.3 passt für 5- bis 12-Gang Schaltungsketten*. In robuster Profiqualität kann man mit dem CT-4.3:

- Kettenbolzen austreiben zum Öffnen der Kette (Abbildung 1)
- Kettenbolzen vernieten bei der Kettenmontage (Abbildung 2)
- Den Führungsstift von Shimano® und Campagnolo® Montagebolzen (und anderen Marken) nach der Montage entfernen (Abbildung 3)
- Schmiedet bzw. „deformiert“ das Ende des Spezial-Kettenstifts der Campagnolo® 11-Gangketten nach der Montage (Abbildung 4)

Aufgrund der vielen unterschiedlichen Kettentypen sind die Verfahren zum Öffnen und Vernieten der einzelnen Kettentypen sehr unterschiedlich.

Fragen Sie den Hersteller oder einen qualifizierten Fahrradmechaniker wegen der jeweiligen modell- und typspezifischen Montageanleitung.

Weitere Informationen finden Sie auch auf www.parktool.com.

Passende Ersatzstifte für den CT-4.3: Teile #CTP-4K

*Der CT-4.3 ist nicht für Wippermann und Connex® Ketten im nicht-Sanduhr-Design geeignet.

CT-4.3 Dérive-Chaine Master

Le CT-4.3 est conçu pour fonctionner avec les chaînes de 5 à 12 vitesses*. Un outil de qualité professionnelle conçu pour une utilisation en atelier, le CT-4.3:

- Expulse le rivet de la chaîne lors du démontage (Fig. 1)
- Enfonce le rivet dans la chaîne lors du montage (Fig. 2)
- Permet de retirer le guide des rivets Shimano® et Campagnolo® (et autres marques) après le montage. (Fig. 3)
- Mate ou « déforme » les extrémités des rivets de connexion Campagnolo® 11 vitesses après montage (Fig. 4)

A cause de la grande variété de chaînes sur le marché, les procédures de montages et démontage des chaînes varient significativement. **Penser à toujours consulter le fabricant de la chaîne ou un mécanicien qualifié pour obtenir des instructions spécifiques au modèle et à la marque de la chaîne.** Des informations complémentaires peuvent être trouvées à www.parktool.com.

Des poinçons de remplacement pour le CT-4.3 sont disponibles : Pièce #CTP-4K

*Le CT-4.3 n’est pas conçu pour les chaînes de la Wippermann de style autre que sablier et les chaînes Connex®.

CT-4.3 Extractor de Cadena Master

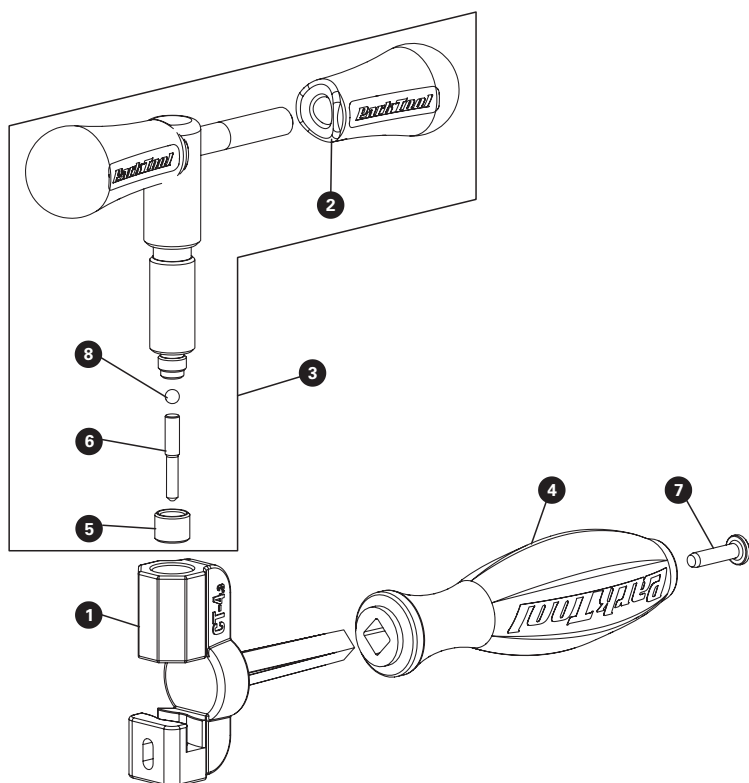
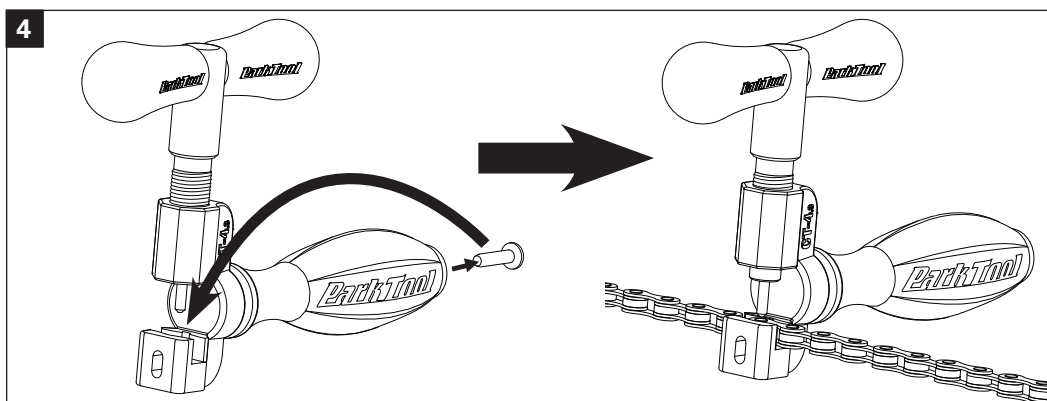
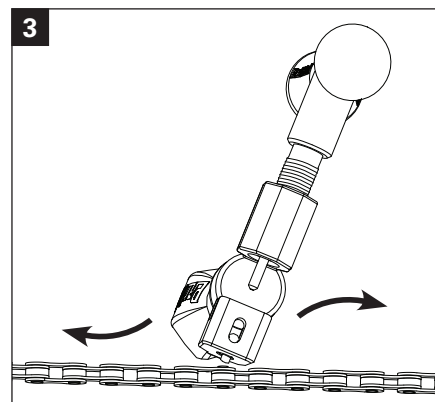
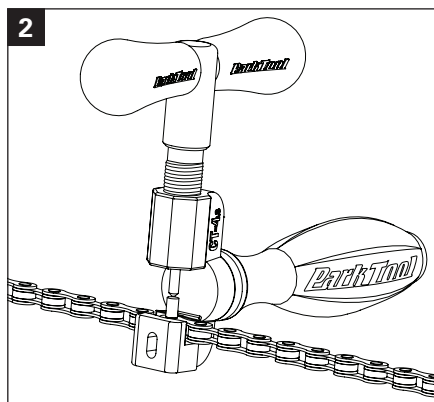
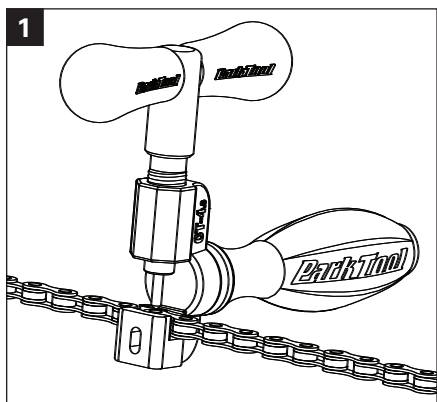
El CT-4.3 es una herramienta de precisión diseñada para las cadenas de cambio de 5 a 12 velocidades*. El CT-4.3 está diseñado para el uso diario en el taller:

- Presione los pernos hacia fuera de la cadena durante la extracción (Fig. 1)
- Presione los pernos hacia adentro de la cadena durante la instalación. (Fig. 2)
- Remueva el perno piloto de los eslabones de cadena Shimano® y Campagnolo® (y otras marcas) después de la instalación. (Fig. 3)
- Remache el final de los pernos de las cadenas Campagnolo® de 11 velocidades después de la instalación (Fig. 4)

Debido a la gran variedad de cadenas, el procedimiento para quitarlas o instalarlas varía de manera significativa. **Siempre consulte al fabricante o a un mecánico calificado para obtener las instrucciones específicas para quitar o instalar la cadena de acuerdo a la marca o modelo.** Podrá encontrar información adicional en www.parktool.com

Los repuestos de los punzones están disponibles para el CT-4.3: #CTP-4K

*El CT-4.3 no es compatible con cadenas Wippermann y Connex® con las placas externas de los eslabones planos.



CT-4.3 PART NUMBERS

Ref. #	Part #	Description	Qty.
1	77.2	Body	1
2	918-2	Handle Knob	2
3	778	Plunger and Handle Assembly	1
4	771.3	Handle Grip	1
5	774	Nut	1
6	775	Pin	1
7	771-11	11-Speed Anvil	1
8	776	Plunger Bearing	1