



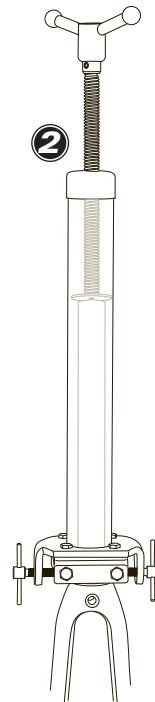
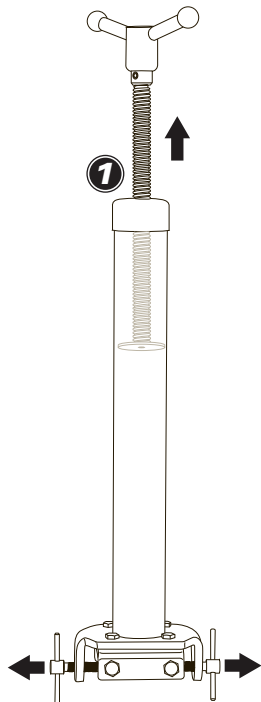
# CRP-1 Crown Race Puller

Park Tool Co. 6 Long Lake Rd. St. Paul, MN 55115 (USA) www.parktool.com

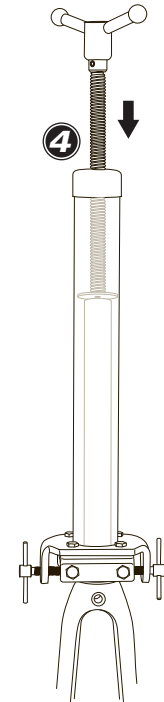
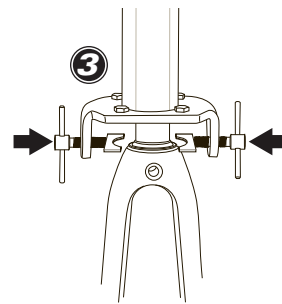
The CRP-1 Crown Race Puller is designed to quickly and easily remove the headset crown race from the fork's crown race seat and steering column.

## INSTRUCTIONS

1. Turn large handle (#1004-2) until pressing disc (#1164) inside main tube (#1162) will clear length of fork's steering column. Turn handles of both plunger assemblies (#1172C-2) until blades (#1170-2) will clear crown race.
2. Place fork into CRP-1.



3. Keeping fork centered, tighten handles of both plunger assemblies evenly until blades begin to wedge under crown race. Continue tightening until blades are snug under crown race.
4. Turn large handle until pressing disc inside main tube begins pressing on top of the fork's steering column. Continue turning large handle to fully remove crown race.



## Notes:

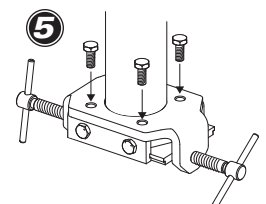
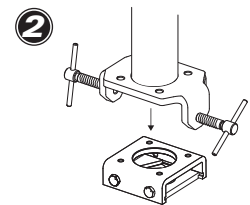
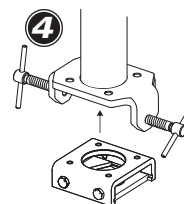
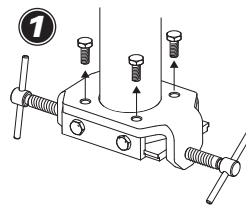
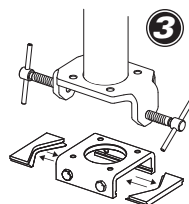
It can be helpful to clamp the main tube of the CRP-1 in a Park Tool Repair Stand. This solidly holds the CRP-1 and allows it to be rotated, freeing both hands for easier operation.

Some fork and crown race combinations have very little access for the CRP-1 to engage the crown race. Some cosmetic scarring of the fork crown may occur on these forks.

The blades of the CRP-1 are necessarily thin and will wear or become damaged with use, particularly with extremely tight fitting crown races. These are consumable parts and will need to be periodically replaced (part #1170-2, two required).

## Instructions for Replacing Blades

1. Remove four outer shell bolts (#1166-4).
2. Separate outer shell (#1167) from inner shell (#1168).
3. Remove old blades from inner shell and install new blades. Loosen inner shell bolts (#1169-2) if necessary to allow blades to slide easily.
4. Fit inner shell to outer shell.
5. Re-install four outer shell bolts.





# CRP-1 Crown Race Puller

Park Tool Co. 6 Long Lake Rd. St. Paul, MN 55115 (USA) www.parktool.com

## CRP-1 Gabelkonus-Abzieher

Der Gabelkonus-Abzieher CRP-1 ist ein Präzisionswerkzeug zur schnellen und materialschonenden Demontage des Gabelkonus vom Gabelschaft.

### Bedienungsanleitung:

1. Drehen Sie den großen Handgriff (#1004-2) so weit aus dem Spindelrohr (#1162), bis die Pressplatte (#1164) genug Abstand zum Gabelschaftende hat. Drehen Sie beide Klemmspindeln (#1172C-2) soweit heraus, dass die Klemmbacken (#1170-2) genügend Abstand zum Gabelkonus haben.
2. Schieben Sie den Gabelschaft in das Spindelrohr des CRP-1.
3. Halten Sie den Gabelschaft mittig und drehen Sie beide Klemmspindeln gleichmäßig fest bis die Klemmbacken sicher unter dem Gabelkonus verkeilt sind.
4. Drehen Sie den Handgriff bis die Pressplatte auf den Gabelschaft drückt. Drehen Sie jetzt den Griff solange, bis der Gabelkonus vom Gabelschaft gelöst ist.

### Hinweise:

Es ist hilfreich, den Gabelkonus-Abzieher mit dem Spindelrohr in einem Montageständer zu fixieren. Dadurch bleiben beide Hände für die Bedienung frei und der CRP-1 kann bei Bedarf beliebig gedreht werden.

Bei einigen Kombinationen von Gabel und Konus kann eventuell nur wenig Platz für die Klemmbacken zur Verfügung stehen. Es kann daher zu kleinen Schrammen am Gabelkopf kommen.

Die Klemmbacken des CRP-1 sind notwendigerweise schmal ausgeführt und verschleiben im Laufe der Zeit, vor allem bei Anwendung an stramm sitzenden Konen. Die Klemmbacken müssen daher gelegentlich ausgetauscht werden (#1170-2, zwei Stück).

### Anleitung zum Austausch der Klemmbacken

1. Lösen Sie die vier Schrauben am Außenkorpus (#1166-4).
2. Trennen Sie den Außenkorpus (#1167) vom Innenkorpus (#1168).
3. Entfernen Sie die alten Klemmbacken vom Innenkorpus und montieren Sie den neuen Satz Klemmbacken. Lösen Sie dazu bei Bedarf die beiden Schrauben am Innenkorpus (#1169-2).
4. Setzen Sie den Innenkorpus wieder in den Außenkorpus ein.
5. Montieren Sie die vier Schrauben zur Fixierung des Korpus.

## CRP-1 Démonte Cône Universel

Le démonte cône universel CRP-1 permet de démonter facilement et rapidement les cônes du pivot de fourche.

### Mode d'emploi:

1. Tourner la grosse poignée (#1004-2) jusqu'à ce que le disque d'appui (#1164) remonte assez dans le tube principal (#1162) pour insérer le pivot de fourche. Tourner les molettes du bas (#1172C-2) jusqu'à ce que les lames (#1170-2) laissent passer le cône de fourche.
2. Placer la fourche dans le CRP-1.
3. Tout en gardant la fourche centrée, resserrer les molettes du bas, jusqu'à ce que les lames commencent à passer sous le cône de fourche. Continuer à serrer jusqu'à ce que les lames soient fermement encreées sous le cône de fourche.
4. Tourner la grosse poignée jusqu'à ce que le disque d'appui arrive en contact avec le pivot de fourche. Continuer à tourner la poignée de manière à retirer complètement le cône.

### Notes:

Il peut être utile de fixer le CRP-1 dans la pince d'atelier Park Tool. Ceci permet de maintenir fermement le CRP-1 tout en laissant possible la rotation et les deux mains libres.

Certaines combinaisons de fourches et de cônes laissent très peu d'espace pour l'insertion des lames du CRP-1. De petites éraflures peuvent apparaître sur la fourche.

Les lames du CRP-1 sont par nécessité très fines et peuvent donc s'user ou s'endommager. Particulièrement avec des cônes de fourche très serrés. Ceux sont des pièces d'usure et devront être régulièrement changées (pièce #1170-2, deux sont nécessaires).

### Instructions pour le remplacement des lames

1. Retirer les 4 vis du bloc inférieur (#1166-4).
2. Séparer le corps extérieur (#1167) du corps intérieur (#1168).
3. Retirer les lames usées du corps intérieur et y installer les nouvelles. Desserrer les vis du corps intérieur si nécessaire afin de laisser les lames glisser plus facilement.
4. Remboîter le corps intérieur dans le corps extérieur.
5. Réinstaller les 4 vis du bloc inférieur.



# CRP-1 Crown Race Puller

Park Tool Co. 6 Long Lake Rd. St. Paul, MN 55115 (USA) www.parktool.com

## CRP-1 Extractor Universal de Cono de Telescopio

El CRP-1 Extractor Universal de Cono de Telescopio esta diseñado para extraer fácil y rápidamente el cono de taza de dirección del tubo de telescopio de la tijera.

### Instrucciones:

1. Gire el tornillo superior en forma de "Y" (#1004-2) hasta que presione el disco (#1164), en el tubo interno (#1162) para permitir la entrada del tubo de telescopio de la tijera. Gire los tornillos laterales en forma de "T" (#1172C-2) hasta que las cuñas (#1170-2) puedan permitir la entrada del cono.
2. Coloque El CRP-1 en el tubo de telescopio de la tijera.

### Notas:

Puede auxiliarse colocando el CRP-1 en la mordaza de un soporte de reparación de Park Tools, esto lo mantendrá firme sin que gire, manteniendo sus manos libres para efectuar la operación.

Algunas tijeras y conos tienen un espacio muy pequeño entre ellas para extraerlas con el CRP-1. en estos casos pueden originar algunos rayones en la base de la tijera.

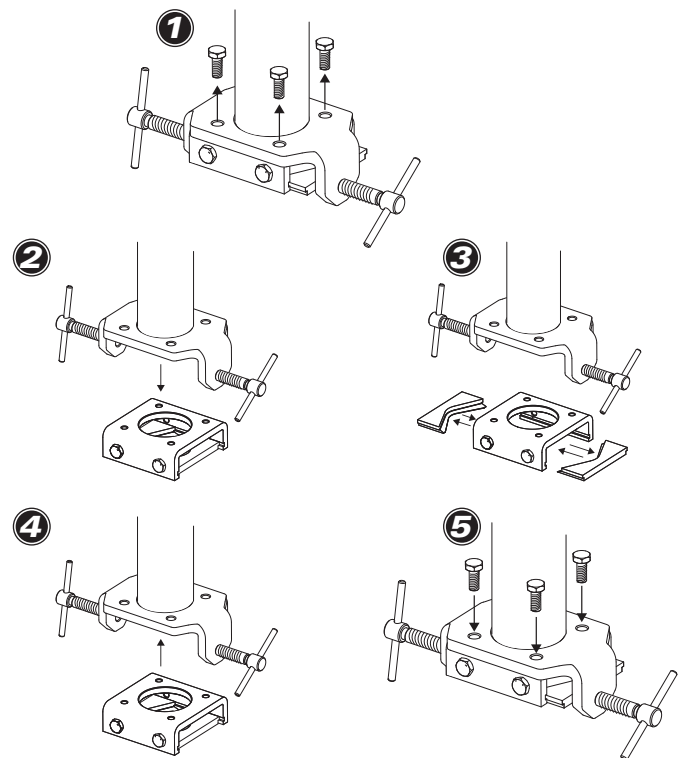
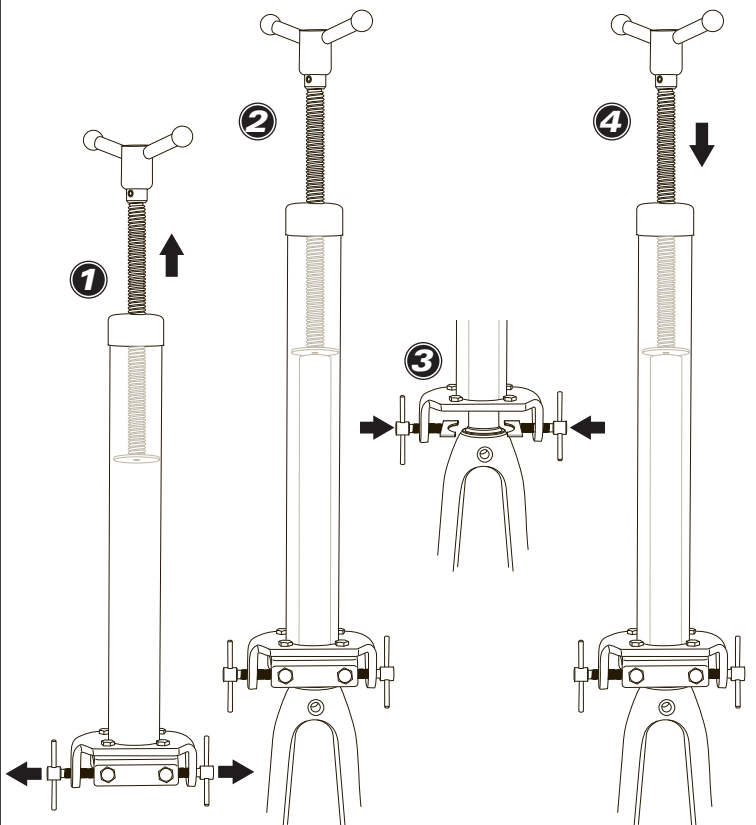
3. Mantenga centrada la tijera, gire las palancas laterales en forma de "T" hasta que las cuñas pasen por debajo del cono. Continúe apretando hasta que las cuñas se acomoden en el cono de la tijera.
4. Gire el tornillo superior en forma de "Y" hasta que el disco presione el tubo de telescopio de la tijera. Continúe girando el tornillo superior hasta que totalmente remueva el cono de la tijera.

Las cuñas del CRP-1 son necesariamente muy delgadas y pueden dañarse con el uso, particularmente cuando el cono esta extremadamente apretado. Son piezas que se deterioran y necesitan ser reemplazadas periódicamente (No.de parte 1170-2 se requiere en pares).

### Instrucciones para reemplazar las cuñas

1. Retire los 4 tornillos de la placa exterior del porta cuñas (#1166-4).
2. Separe la placa exterior (#1167) de la placa interior del porta cuñas (#1168).
3. Retire las cuñas dañadas de la placa interior del porta cuña e instale las nuevas, suelte los tonillos (#1169-2) si es necesario para colocarlas fácilmente.

4. Coloque la placa interior a la placa exterior del porta cuñas.
5. Atornille nuevamente los cuatro tornillos que retiro al principio.





# CRP-1 Crown Race Puller

Park Tool Co. 6 Long Lake Rd. St. Paul, MN 55115 (USA) www.parktool.com

## CRP-1 part numbers

Part No.	Description	Qty.
① 1004-2	Handle	1
② 1162	Main Tube Weldment	1
③ 1163	Acme Threaded Rod	1
④ 1164	Pressing Disc	1
⑤ 1539-8	Pressing Disc Screw	1
⑥ 1167	Outer Shell	1
⑦ 1169-2	Inner Shell Bolt	2
⑧ 1168	Inner Shell	1
⑨ 1170-2	Blade	2
⑩ 1166-4	Outer Shell Bolts	4
⑪ 1020-2	Spring Pin	1
⑫ 1556-4	Hardened Washer	5
⑬ 1172C-2	Plunger Assembly	2
⑭ 1173	Black End Cap	1

