

BKM-1 Kit de Purga para Freno Hidráulico — Aceite Mineral

El kit de purga para freno hidráulico BKM-1—Aceite Mineral. purgara la mayoría de los modelos de frenos de Aceite Mineral. El BKM-1 incluye las jeringas, mangueras (incluidos clips de cierre), bloques de purga, montura de jeringa acoplable al marco y los adaptadores necesarios para dar servicio a Shimano®, Magura®, Clarks™, Promax®, Tektro®, TRP®, Formula™ y otras marcas. Incluye una caja de herramientas para mantener todo organizado. El Kit de Purga para Freno Hidráulico BKM-1 no incluye líquido de frenos.

Advertencia de seguridad:

Use gafas y guantes de seguridad mientras purga los frenos y evite todo contacto de líquidos con los ojos y la piel.

SIGA LAS RECOMENDACIONES ESPECÍFICAS DEL FABRICANTE DE LÍQUIDO DE FRENOS CON RESPECTO A LAS INSTRUCCIONES DE CONTACTO, INGESTIÓN, LIMPIEZA Y ELIMINACIÓN.

Notas: Nunca se deben usar herramientas de purgado y jeringas para frenos DOT en sistemas de Aceites Minerales o con líquido de frenos DOT. El fluido DOT y los Aceites Minerales nunca deben mezclarse en el sistema de frenos o en sus respectivas herramientas de servicio. El uso de fluido incompatible puede causar fallas de sellado, lo que puede resultar en una falla en los frenos. Para frenos que usan Fluido DOT, use el Kit de Purga para Frenos Hidráulicos Park Tool BKD-1—DOT.

Las piezas de servicio y los adaptadores específicos para el purgado de frenos varían con cada marca. Inspeccione el freno y los accesorios del puerto de purga para determinar el adaptador correcto del BKM-1. Mida el diámetro de la rosca de conexión del puerto de purga para que coincida con los adaptadores BKM-1 correctos. Para hacer coincidir la entrada, sostenga las dos roscas, una encima de otra para ver si se engranan correctamente. Consulte la Tabla 1 para obtener detalles sobre las piezas y adaptadores y sus usos comunes.

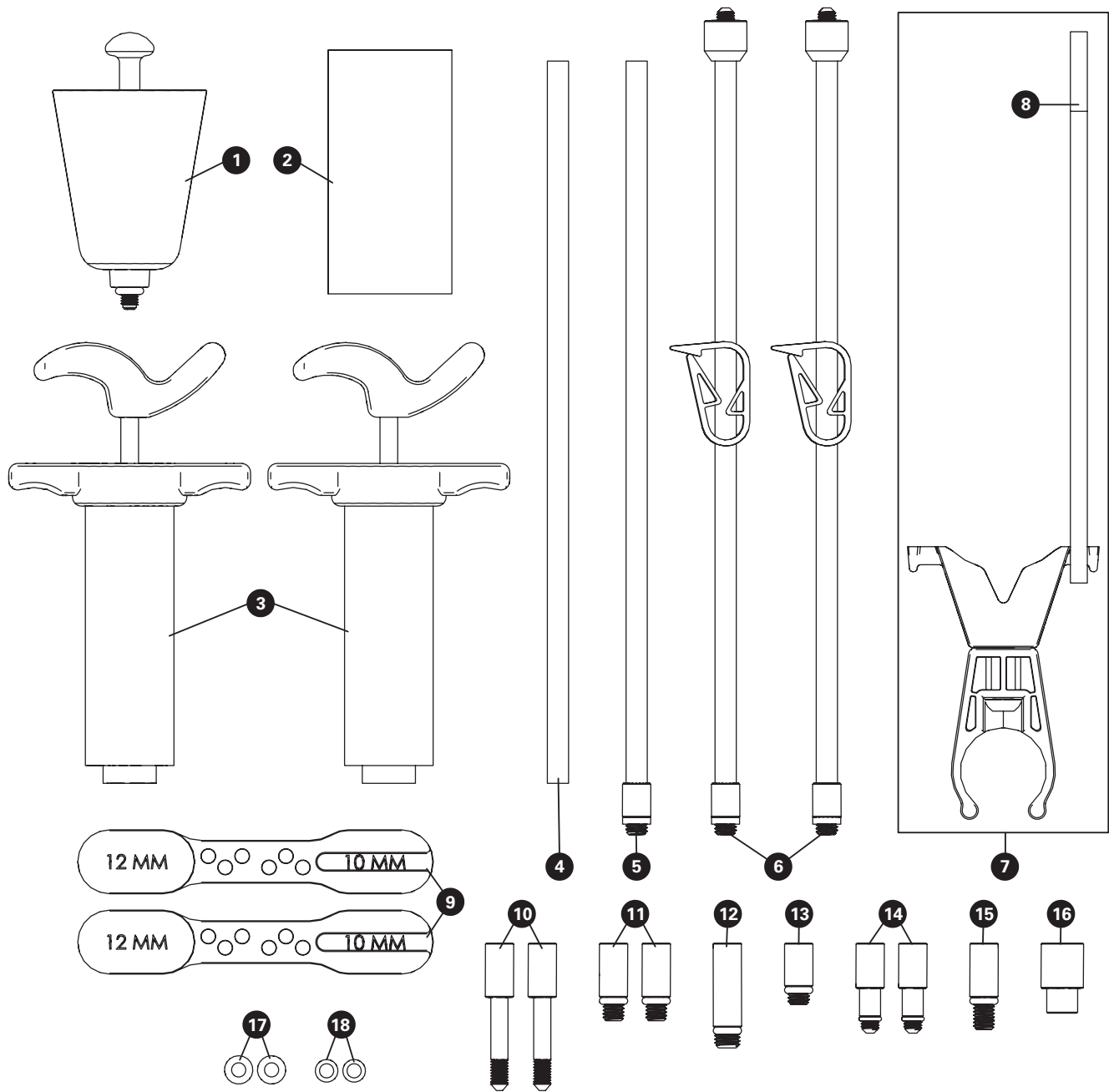
Cuando guarde los conjuntos de manguera, deje abiertos los clips de cierre. Limpie las jeringas, mangueras y accesorios con alcohol cuando sea necesario.

Si bien todos los servicios de frenos hidráulicos comparten el concepto de inyectar fluido nuevo y purgar el aire y el fluido viejo, existen muchas variaciones en los procedimientos para purgar marcas y modelos particulares. Consulte el área de ayuda de reparación de www.parktool.com para obtener instrucciones detalladas en video sobre el purgado de frenos, o comuníquese con el fabricante del freno para conocer sus procedimientos de purgado específicos.

Para instrucciones completas en video, visite www.parktool.com.

TABLA 1

Pieza #	Descripción	Notas
2592-2	Jeringa para Aceite Mineral	Jeringas con mangos extraíbles y émbolos para permitir la limpieza. El cuerpo de la jeringa utiliza rosca interna M6x1.0mm para aceptar los conjuntos de manguera 2593A y 2594A.
2594A	Conjunto de Manguera para Aceite Mineral	Ensamblaje de manguera con clip de cierre y adaptadores. Un extremo es una rosca M6x1.0mm para adaptarse a la jeringa. El extremo opuesto es rosca externa M5x0.8mm para aceptar otros adaptadores.
2593A	Conjunto de Manguera para Aceite Mineral—Extremo Abierto	Conjunto de manguera con clip de cierre y una rosca M6x1.0mm para ajustar la jeringa. Extremo opuesto abierto para calipers con rosca para purgar.
2588	Manga de Compresión	Se desliza sobre la manguera abierta para ayudar a asegurar la manguera a la boquilla de purga del calibrador.
2583A	Embudo de Purga	Embudo de purga que incluye tapón para agujero de embudo. Rosca externa M5x0.8mm utilizada para purgar muchos modelos de frenos Shimano®.
2586A	Extensión del Embudo de Purga para Shimano® con Junta Tórica (Plata)	Adaptador de extensión para embudo de purga. La rosca externa M7x0.75mm se adapta al puerto de sangrado de la palanca de carretera Shimano®. La rosca interna se ajusta al embudo de purga.
2585-2	Adaptador para Hayes®—M5x0.8mm (Plata)	Adaptador para Hayes® y otros.
2587A	Adaptador para Magura® con Junta Tórica—M6x0.75mm (Azul)	Adaptador para palancas Magura® y puertos de purga en otras marcas.
2584AM	Adaptador Universal con Junta Tórica—M6x1.0mm (Negro)	Adaptador para M6x1.0mm.
2625A	Adaptador para Promax® con Junta Tórica—M6x1.0mm (Verde)	Adaptador para Promax® y otras marcas.
2623A	Adaptador para Formula™ Cura™ con Junta Tórica—M5x0.8mm (Púrpura)	Adaptador para Formula™ Cura™, Tektro®, Hayes® y otras marcas.
2581-2	Bloqueo de Purgador Universal	Bloque de doble cara con 10 mm y 12 mm. Dos bloques incluyen para calipers de doble pistón.
2578A	Conjunto de Porta Jeringas con Correa	El soporte de la jeringa asegura la jeringa a la horquilla o la parte trasera durante el purgado.
2596-3	Sección de Manguera Adicional	Manguera adicional para el purgado del sistema en la bolsa de deshecho.
2595	Bolsa de Eliminación de Fluidos	Bolsa de eliminación de fluidos para calipers que purgan directamente al sistema de eliminación.
2582-10	Anillo para Aceite Mineral	Anillo extra para adaptadores.
2624-2	Anillo para Aceite Mineral	Anillo extra para adaptadores 2623A.



NÚMEROS DE PIEZA BKM-1

Ref. #	Pieza #	Descripción	Cant.
1	2583A	Embudo de Purga	1
2	2620	Caja de Ajuste	1
3	2592-2	Jeringa para Aceite Mineral	2
4	2596-3	Sección de Manguera Adicional	1
5	2593A	Conjunto de Manguera para Aceite Mineral—Extremo Abierto	1
6	2594A	Conjunto de Manguera para Aceite Mineral	2
7	2578A	Conjunto de Porta Jeringas con Correa	1
8	2577	Correa Porta-Jeringas	1
9	2581-2	Bloqueo de Purgador Universal	2
10	2585-2	Adaptador para Hayes®—M5x0.8mm (Plata)	2
11	2584AM	Adaptador Universal con Junta Tórica—M6x1.0mm (Negro)	2

Ref. #	Pieza #	Descripción	Cant.
12	2586A	Extensión del Embudo de Purga para Shimano® con Junta Tórica (Plata)	1
13	2587A	Adaptador para Magura® con Junta Tórica—M6x0.75mm (Azul)	1
14	2623A	Adaptador para Formula™ Cura™ con Junta Tórica—M5x0.8mm (Púrpura)	2
15	2625A	Adaptador para Promax® con Junta Tórica—M6x1.0mm (Verde)	1
16	2588	Manga de Compresión	1
17	2582-10	Anillo para Aceite Mineral	4
18	2624-2	Anillo para Aceite Mineral	2
—	2627K	Kit de Sellado	—