

BKD-1 Kit de Purge de Freins Hydrauliques – DOT

Le Kit de Purge de Frein Hydraulique DOT BKD-1 permet de purger la plupart des freins de vélo de type DOT Le BKD-1 comprend les seringues, les durites (comprenant les clips de fermeture) les cales d'étriers, le support de cadre pour seringue, ainsi que les adaptateurs nécessaires pour purger les freins SRAM®, Hayes®, Hope™, Formula™ et d'autres marques. Comprend une mallette permettant de tout ranger. Le Kit de Purge de Frein Hydraulique BKD-1 ne comprend pas de liquide de frein.

Avertissement:

Portez des lunettes et des gants de protection lorsque vous purgez des freins et évitez tout contact avec les yeux ou la peau.

SE CONFORMER AUX RECOMMANDATIONS DU FABRIQUANT DE LIQUIDE DE FREIN CONCERNANT LE CONTACT, L'INGESTION, LE NETTOYAGE ET LA GESTION DES DECHETS.

Notes: Les seringues et outils de purge pour huile minérale ne doivent pas être utilisés avec des systèmes de freinage DOT ou du liquide de frein de type DOT Le liquide DOT et l'huile minérale ne doivent jamais être mélangés à l'intérieur du système de frein ou dans les outils de purge. Utiliser un liquide incompatible peut entraîner des problèmes de joint, entraînant à leur tour une perte de capacité de freinage. Pour les freins à

huile minérale, utilisez le Kit de Purge de Frein Hydraulique Minérale Park Tool BKM-1.

Les pièces et adaptateurs de purge varient d'une marque à l'autre. Inspectez le frein et la vis de connecteur de purge afin de déterminer l'adaptateur adéquate pour le BKD-1. Mesurer le filetage de la vis de connecteur de purge afin de sélectionner l'adaptateur adéquate. Afin de mesurer le pas du filetage, placer les deux filetages l'un à côté de l'autre et observer si les deux filetages s'emboîtent parfaitement. Voir la table N°1 pour plus de détails sur les pièces et adaptateurs et leurs usages les plus communs.

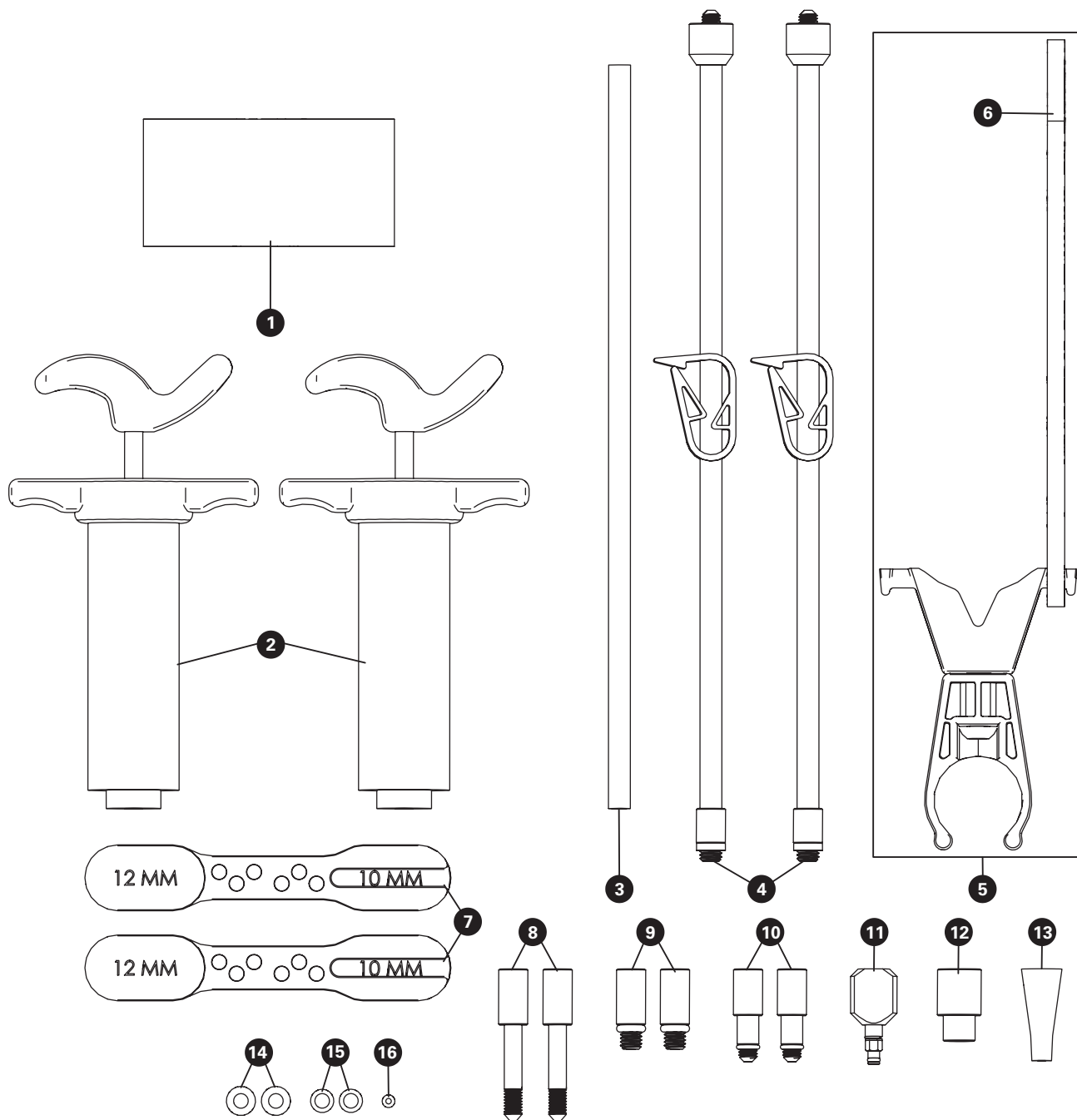
Lorsque vous stockez les durites, laissez toujours les clips de fermeture en position « ouvert ». Nettoyez les seringues, durites et adaptateurs à l'alcool quand nécessaire.

Bien que tous les systèmes de freins hydrauliques partagent le même principe d'injection d'un nouveau fluide et la purge de l'air et de l'ancien fluide, il existe de nombreuses variations dans les procédures de purge des différents fabricants et modèles. Reportez-vous à la section d'aide de www.parktool.com pour une vidéo détaillée d'instructions pour la purge de freins, ou contactez votre fabricant de freins afin d'obtenir leur procédure spécifique.

Pour des instructions vidéo complètes, visitez www.parktool.com.

TABLE 1

Pièce #	Description	Notes
2616-2	Seringue pour Liquid DOT	Seringues pour liquide DOT (2 quantités) avec poignées et plongeurs amovibles pour faciliter le nettoyage. Le corps de la seringue utilise un filetage M6x1.0mm pour fixer les assemblages de durite 2617.
2617A	Assemblage Durites DOT	Assemblage de durite, clips de fermeture et adaptateur à filetage externe M5x0.8mm permettant de monter d'autres adaptateurs fournis dans le kit
2588	Manchon de Compression de Durite	Se glisse par-dessus le la durite ouverte afin d'aider à sécuriser la durite sur la vis de purge
2610	Adaptateur pour Hayes® (Noir)	Adaptateur en forme d'entonnoir pour les series Hayes® HFX
2618A	Adaptateur pour SRAM® avec Joint Torique—M5x0.8mm (Rouge)	Adaptateur pour SRAM®, Avid® et autres
2585-2	Adaptateur pour Hayes®—M5x0.8mm (Argent)	Adaptateur pour Hayes® et autres
2612A	Adaptateur pour SRAM® Bleeding Edge™ avec Joint Torique (Argent)	Pour SRAM® Bleeding Edge™
2584AD	Adaptateur Universel avec Joint Torique—M6 x1.0mm	Adaptateur en M6x1.0mm
2581-2	Cales d'Étriers Universelles	Cales d'étriers 10mm et 12mm. Deux incluses pour étriers à double pistons.
2578A	Assemblage Porte-Seringue avec Sangle	Le porte-seringue permet de fixer la seringue sur la fourche ou la base pendant la purge
2596-3	Durite Supplémentaire	Section de durite supplémentaire pour purger le système directement dans un réceptacle de recyclage
2595	Receptacle à Huile Usage	Un réceptacle pour les systèmes se purgeant directement dans le réceptacle de recyclage
2611-6	Joint d'Adaptateur pour Liquide DOT	Joint supplémentaire pour adaptateurs
2619-2	Joint d'Adaptateur pour SRAM®	Joint supplémentaire pour adaptateur 2618A
2614	Joint d'Adaptateur pour SRAM® Bleeding Edge™	Joint supplémentaire pour adaptateur 2612A



NUMÉROS DE PIÈCE BKD-1

Ref. #	Pièce #	Description	Qté.
1	2620	Boîte de Rangement	1
2	2616-2	Seringue pour Liquid DOT	2
3	2596-3	Durite Supplémentaire	1
4	2617A	Assemblage Durites DOT	2
5	2578A	Assemblage Porte-Seringue avec Sangle	1
6	2577	Sangle du Porte-Seringue	1
7	2581-2	Cales d'Étriers Universelles	2
8	2585-2	Adaptateur pour Hayes® – M5x0.8mm (Argent)	2
9	2584AD	Adaptateur Universel avec Joint Torique – M6 x1.0mm	2

Ref. #	Pièce #	Description	Qté.
10	2618A	Adaptateur pour SRAM® avec Joint Torique – M5x0.8mm (Rouge)	2
11	2612A	Adaptateur pour SRAM® Bleeding Edge™ avec Joint Torique (Argent)	1
12	2588	Manchon de Compression de Durite	1
13	2610	Adaptateur pour Hayes® (Noir)	1
14	2611-6	Joint d'Adaptateur pour Liquide DOT	4
15	2619-2	Joint d'Adaptateur pour SRAM®	2
16	2614	Joint d'Adaptateur pour SRAM® Bleeding Edge™	1
–	2598K	Kit de Joints	–