

## BKD-1 Kit de Purga para Freno Hidráulicos – DOT

El kit de purga para frenos hidráulico BKD-1-DOT purgara la mayoría de los modelos de frenos DOT El BKD-1 incluye las jeringas, mangueras (incluidos clips de cierre), bloques de purga, montura de jeringa acoplable al marco y los adaptadores necesarios para dar servicio a SRAM®, Hayes®, Hope™, Formula™ y otras marcas. Incluye una caja de herramientas para mantener todo organizado. El Kit de Purga para Freno Hidráulico BKD-1 no incluye líquido de frenos.

### Advertencia de seguridad:

Use gafas y guantes de seguridad mientras purga los frenos y evite todo contacto de líquidos con los ojos y la piel.

SIGA LAS RECOMENDACIONES ESPECÍFICAS DEL FABRICANTE DE LÍQUIDO DE FRENOS CON RESPECTO A LAS INSTRUCCIONES DE CONTACTO, INGESTIÓN, LIMPIEZA Y ELIMINACIÓN.

**Notas:** Nunca se deben usar herramientas de purgado y jeringas para frenos de Aceites Minerales en sistemas DOT o con líquido de frenos DOT El fluido DOT y los Aceites Minerales nunca deben mezclarse en el sistema de frenos o en sus respectivas herramientas de servicio. El uso de fluido incompatible puede causar fallas de sellado, lo que puede resultar en una falla en los frenos. Para frenos que usan Aceite Mineral, use el Kit de Purga para Frenos Hidráulicos Park Tool BKM-1—Mineral.

Las piezas de servicio y los adaptadores específicos para el purgado de frenos varían con cada marca. Inspeccione el freno y los accesorios del puerto de purga para determinar el adaptador correcto del BKD-1. Mida el diámetro de la rosca de conexión del puerto de purga para que coincida con los adaptadores BKD-1 correctos. Para hacer coincidir la entrada, sostenga las dos roscas, una encima de otra para ver si se engranan correctamente. Consulte la Tabla 1 para obtener detalles sobre las piezas y adaptadores y sus usos comunes.

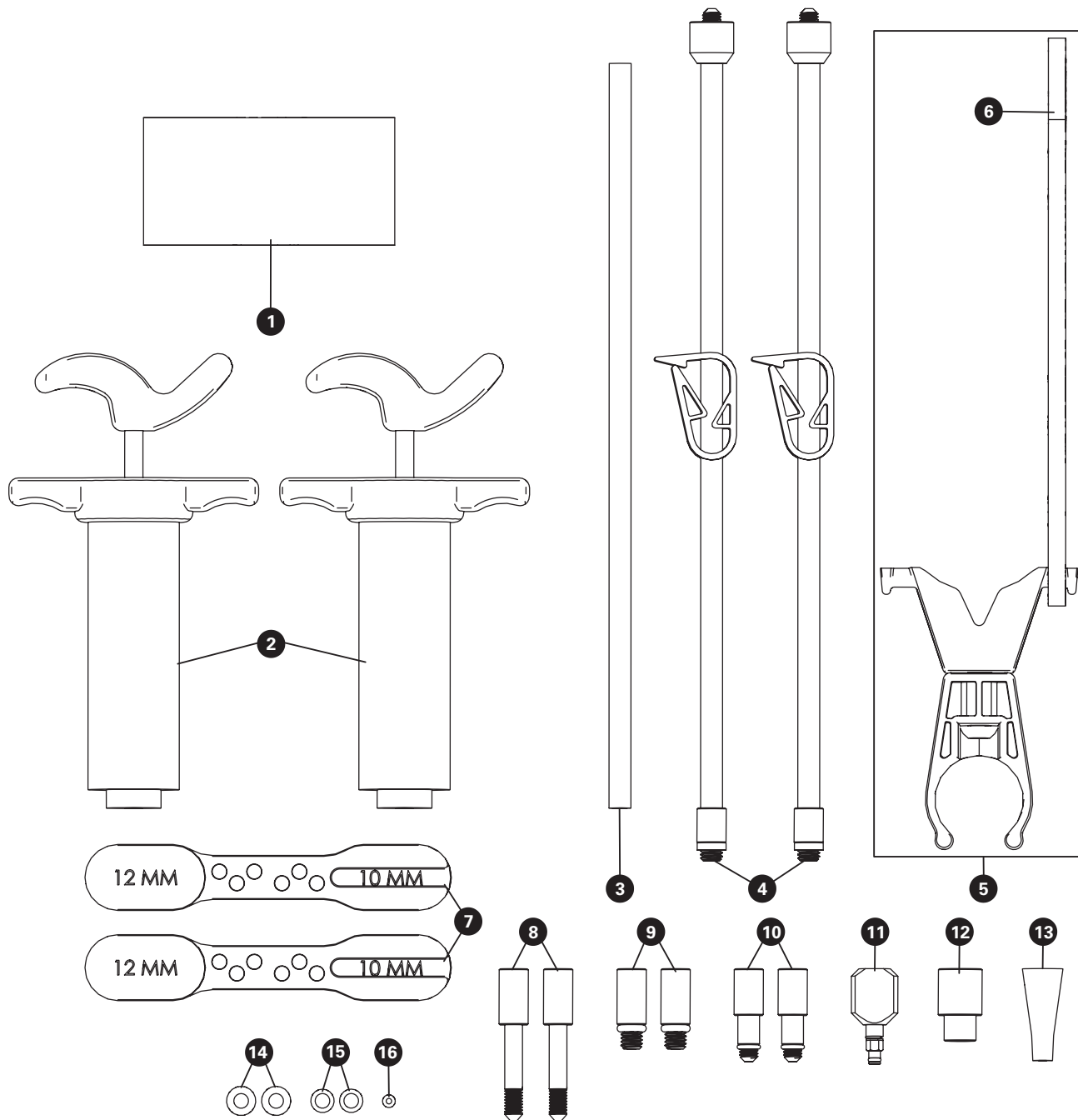
Cuando guarde los conjuntos de manguera, deje abiertos los clips de cierre. Limpie las jeringas, mangueras y accesorios con alcohol cuando sea necesario.

Si bien todos los servicios de frenos hidráulicos comparten el concepto de inyectar fluido nuevo y purgar el aire y el fluido viejo, existen muchas variaciones en los procedimientos para purgar marcas y modelos particulares. Consulte el área de ayuda de reparación de [www.parktool.com](http://www.parktool.com) para obtener instrucciones detalladas en video sobre el purgado de frenos, o comuníquese con el fabricante del freno para conocer sus procedimientos de purgado específicos.

**Para instrucciones completas en video, visite [www.parktool.com](http://www.parktool.com).**

**TABLA 1**

Pieza #	Descripción	Notas
2616-2	Jeringa para Fluido DOT	Jeringas de fluido DOT (2 piezas) con mangos extraíbles y émbolos para permitir la limpieza. El cuerpo de la jeringa utiliza rosca interna M6x1.0mm para usarse con conjuntos de manguera 2617.
2617A	Conjunto de Manguera para Fluido DOT	Conjunto de manguera con clips de cierre y adaptador en rosca externa M5x0.8mm para usarse con otros adaptadores en el kit
2588	Manga de Compresión	Se desliza sobre la manguera abierta para ayudar a asegurarla en la rosca del caliper
2610	Adaptador Hayes® (Negro)	FAdaptador en forma de embudo para la serie Hayes® HFX Mag
2618A	Adaptador SRAM® con Junta Tórica—M5x0.8mm (Rojo)	Adaptador para SRAM®, Avid® y otros
2585-2	Adaptador Hayes®—M5x0.8mm (Plata)	Adaptador para Hayes® y otros
2612A	Adaptador SRAM® Bleeding Edge™ con Junta Tórica (Plata)	Para ajuste de borde de purgado SRAM®
2584AD	Adaptador Universal con Junta Tórica—M6x1.0mm (Negro)	Adaptador en M6x1.0mm
2581-2	Bloqueo de Purgador Universal	Bloque de doble cara con 10 mm y 12 mm. Dos bloques incluidos para calipers de doble pistón.
2578A	Conjunto de Porta Jeringas con Correa	El soporte de jeringa asegura la jeringa a la horquilla o la parte trasera durante el purgado
2596-3	Sección de Manguera Adicional	Manguera adicional para el purgado del sistema en la bolsa de deshecho
2595	Bolsa de Eliminación de Fluidos	Bolsa de eliminación de fluidos para calipers que purgan directamente al sistema de eliminación
2611-6	Anillo para Fluido DOT	Anillo extra para adaptadores
2619-2	Anillo SRAM®	Anillo extra para adaptadores 2618A
2614	Anillo SRAM® Bleeding Edge™	Anillo extra para adaptadores 2612A



## NÚMEROS DE PIEZA BKD-1

Ref. #	Pieza #	Descripción	Cant.
1	2620	Caja de Ajuste	1
2	2616-2	Jeringa para Fluido DOT	2
3	2596-3	Sección de Manguera Adicional	1
4	2617A	Conjunto de Manguera para Fluido DOT	2
5	2578A	Conjunto de Porta Jeringas con Correa	1
6	2577	Correa Porta-Jeringas	1
7	2581-2	Bloqueo de Purgador Universal	2
8	2585-2	Adaptador Hayes®—M5x0.8mm (Plata)	2
9	2584AD	Adaptador Universal con Junta Tórica—M6x1.0mm (Negro)	2

Ref. #	Pieza #	Descripción	Cant.
10	2618A	Adaptador SRAM® con Junta Tórica—M5x0.8mm (Rojo)	2
11	2612A	Adaptador SRAM® Bleeding Edge™ con Junta Tórica (Plata)	1
12	2588	Manga de Compresión	1
13	2610	Adaptador Hayes® (Negro)	1
14	2611-6	Anillo para Fluido DOT	4
15	2619-2	Anillo SRAM®	2
16	2614	Anillo SRAM® Bleeding Edge™	1
—	2598K	Kit de Sellado	—