

BKD-1 Entlüftungskit für Hydraulische Scheibenbremsen mit DOT

Der BKD-1 Entlüftungskit für Hydraulische Scheibenbremsen mit DOT entlüftet die meisten Modelle von DOT-Fahrradbremmen mit Flüssigkeitsfüllung. Das BKD-1 enthält die Spritzen, Schläuche (einschließlich Absperrklammern), Entlüftungsblöcke, am Rahmen befestigte Spritzenhalterung und Adapter, die zur Wartung von SRAM®, Hayes®, Hope™, Formula™ und anderen Marken benötigt werden. Inklusive eines Werkzeugkoffers, um alles zu transportieren. Das BKD-1 Hydraulische Bremsenentlüftungsset enthält keine Bremsflüssigkeit.

Sicherheitswarnung:

Tragen Sie beim Entlüften der Bremsen eine Schutzbrille und Handschuhe und vermeiden Sie jeglichen Flüssigkeitskontakt mit Augen und Haut.

BEFOLGEN SIE DIE SPEZIFISCHEN EMPFEHLUNGEN DES BREMSFLÜSSIGKEITSHERSTELLERS BEZÜGLICH KONTAKT, VERSCHLÜCKEN, REINIGUNG UND ENTSORGUNG.

Hinweise: Entlüftungswerkzeuge und Spritzen für Mineralflüssigkeitsbremsen sollten niemals für DOT-Bremssysteme oder mit DOT-Bremsflüssigkeit verwendet werden. Die DOT-Flüssigkeit und die Mineralöle sollten niemals im Bremssystem oder in den jeweiligen Servicewerkzeugen gemischt werden. Die Verwendung unverträglicher Flüssigkeit kann zu einem Versagen der Dichtung führen, was wiederum ein Versagen der Bremse zur Folge haben

kann. Für Bremsen mit Mineralöl-Flüssigkeit verwenden Sie das Park Tool BKM-1 Hydraulischer Bremsenentlüftungskit für Mineralöl.

Die spezifischen Serviceteile und Adapter für die Bremsenentlüftung variieren je nach Marke. Überprüfen Sie die Bremse und die Entlüftungsanschlussverschraubungen, um den richtigen Adapter aus dem BKD-1 zu bestimmen. Messen Sie den Durchmesser des Entlüftungsanschlussverschraubungsdurchmessers, damit er mit den richtigen BKD-1-Adaptoren übereinstimmt. Um die Gewindesteigung anzupassen, halten Sie die beiden Gewindegänge übereinander, um zu sehen, ob die Gewinde richtig ineinander greifen. Siehe Tabelle 1 für Einzelheiten zu den Teilen und Adaptern und ihre gemeinsame Verwendung.

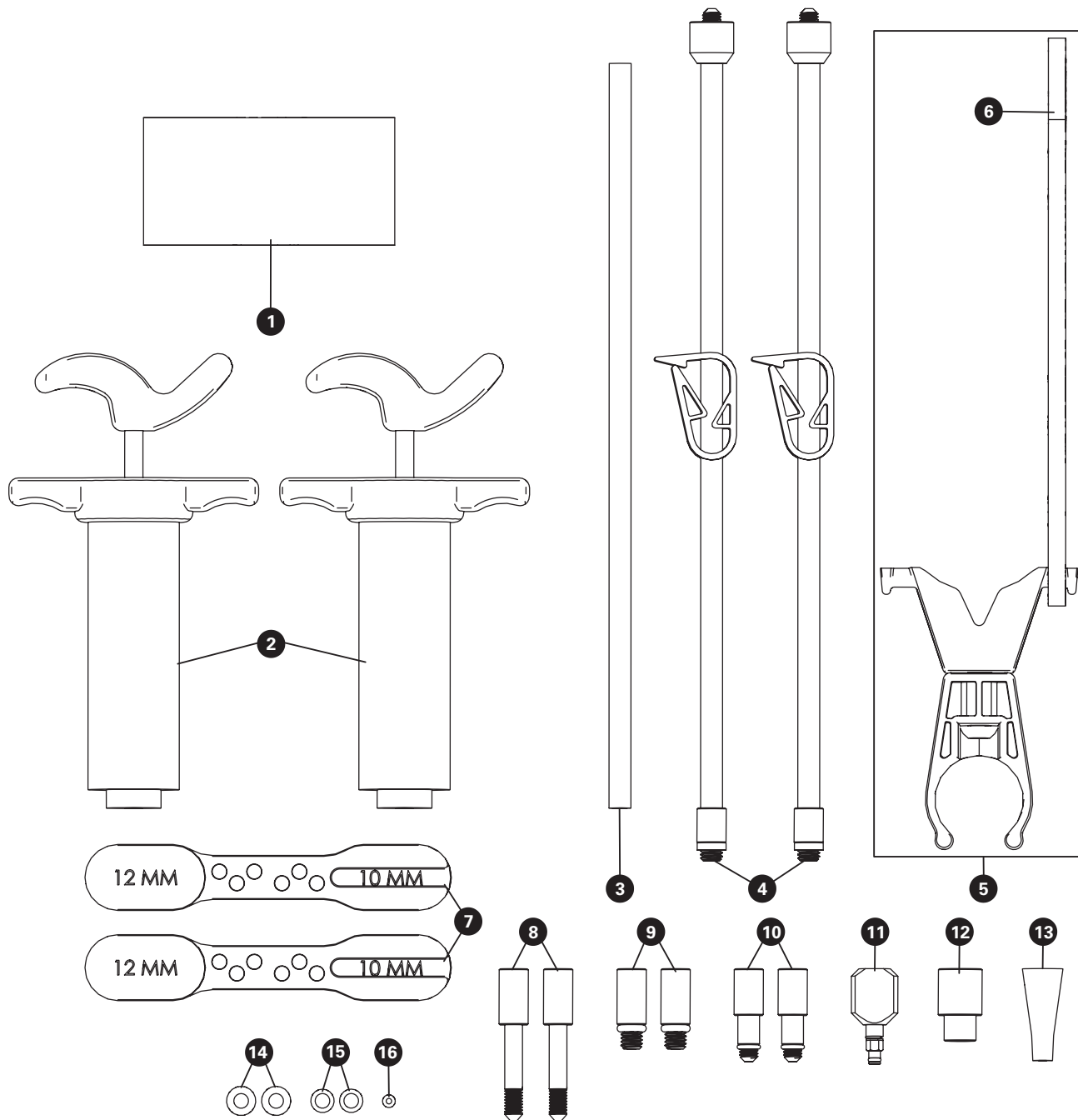
Lassen Sie bei der Lagerung der Schlauchleitungen die Verschlussklemmen offen. Reinigen Sie Spritzen, Schlauch und Armaturen bei Bedarf mit Alkohol.

Obwohl alle hydraulischen Bremsen das Konzept des Befüllens neuer Flüssigkeit und des Entlüftens und tausch alter Flüssigkeit teilen, gibt es viele Variationen bei den Verfahren zum Entlüften bestimmter Marken und Modelle. Detaillierte Videoanleitungen zum Entlüften von Bremsen finden Sie im Reparaturhilfebereich von www.parktool.com, oder wenden Sie sich an den Bremsenhersteller für deren spezifischen Entlüftungsverfahren.

Eine vollständige Videoanleitung finden Sie unter www.parktool.com.

TABELLE 1

| Teil # | Beschreibung | Hinweise |
|--------|--|---|
| 2616-2 | DOT Flüssigkeitsspritze | DOT-Flüssigkeitsspritzen (Menge 2) mit abnehmbaren Griffen und Kolben, um die Reinigung zu ermöglichen. Der Spritzenkörper verwendet ein M6x1,0mm-Innengewinde zur Aufnahme der Schlauchleitungen 2617. |
| 2617A | DOT Flüssigkeitsschlauch | Schlauchleitung mit Verschlussklemmen und Adapter mit M5x0,8mm Außengewinde zur Aufnahme weiterer Adapter |
| 2588 | Schlauch-Kompressionshülse | Rutscht über den offenen Schlauch, um den Schlauch an den Entlüftungsnippeln des Bremssattels zu befestigen |
| 2610 | Adapter für Hayes® (Schwarz) | Trichterförmiger Adapter für die Hayes® HFX Mag-Serie |
| 2618A | Adapter für SRAM® mit O-Ring—M5x0,8mm (Rot) | Adapter für SRAM®, Avid® und andere |
| 2585-2 | Adapter für Hayes®—M5x0,8mm (Silber) | Adapter für Hayes® und andere |
| 2612A | Adapter für SRAM® Bleeding Edge™ mit O-Ring (Silber) | Für SRAM® Bleeding Edge™ Anpassung |
| 2584AD | Universal-Adapter mit O-Ring—M6x1,0mm (Schwarz) | Adapter in M6x1,0mm |
| 2581-2 | Universal-Entlüftungsblock | Doppelseitiger Block mit 10mm und 12mm. Zwei Blöcke für Doppelkolben-Bremssättel enthalten |
| 2578A | Spritzenhalterung mit Band | Spritzenhalterung sichert die Spritze an der Gabel oder am Hinterbau während der Entlüftung |
| 2596-3 | Extra-Schlauchabschnitt | Abschnitt eines zusätzlichen Schlauches zum Entlüften des Systems in den Entsorgungsbeutel |
| 2595 | Fluid-Entsorgungsbeutel | Flüssigkeitsentsorgungsbeutel für Bremssättel, die direkt in das Entsorgungssystem münden |
| 2611-6 | DOT Flüssigkeits-O-Ring | Extra O-Ring für Adapter |
| 2619-2 | SRAM®—Adapter O-Ring | Extra O-Ring für Adapter 2618A |
| 2614 | SRAM® Bleeding Edge™—O-Ring | Extra O-Ring für Adapter 2612A |


BKD-1 TEILNUMMERN

| Ref. # | Teil # | Beschreibung | Qty. |
|--------|--------|---|------|
| 1 | 2620 | Montagebox | 1 |
| 2 | 2616-2 | DOT Flüssigkeitsspritze | 2 |
| 3 | 2596-3 | Extra-Schlauchabschnitt | 1 |
| 4 | 2617A | DOT Flüssigkeitsschlauch | 2 |
| 5 | 2578A | Spritzenhalterung mit Band | 1 |
| 6 | 2577 | Spritzenhalter-Band | 1 |
| 7 | 2581-2 | Universal-Entlüftungsblock | 2 |
| 8 | 2585-2 | Adapter für Hayes® – M5x0,8mm (Silber) | 2 |
| 9 | 2584AD | Universal-Adapter mit O-Ring – M6x1,0mm (Schwarz) | 2 |

| Ref. # | Teil # | Beschreibung | Qty. |
|--------|--------|--|------|
| 10 | 2618A | Adapter für SRAM® mit O-Ring – M5x0,8mm (Rot) | 2 |
| 11 | 2612A | Adapter für SRAM® Bleeding Edge™ mit O-Ring (Silber) | 1 |
| 12 | 2588 | Schlauch-Kompressionshülse | 1 |
| 13 | 2610 | Adapter für Hayes® (Schwarz) | 1 |
| 14 | 2611-6 | DOT Flüssigkeits-O-Ring | 4 |
| 15 | 2619-2 | SRAM® – Adapter O-Ring | 2 |
| 16 | 2614 | SRAM® Bleeding Edge™ – O-Ring | 1 |
| – | 2598K | Ersatzkit zum Ersetzen von Dichtungen | – |