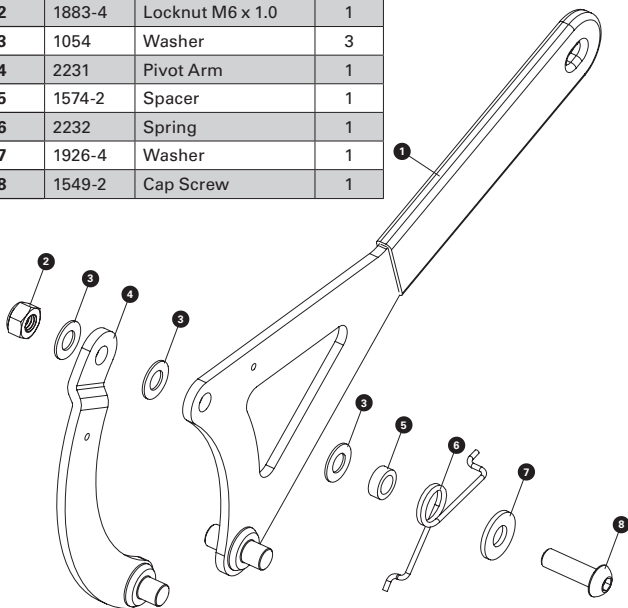


BDT-1 PART NUMBERS

| Ref. # | Part # | Description | Qty. |
|--------|--------|------------------|------|
| 1 | 2230 | Handle | 1 |
| 2 | 1883-4 | Locknut M6 x 1.0 | 1 |
| 3 | 1054 | Washer | 3 |
| 4 | 2231 | Pivot Arm | 1 |
| 5 | 1574-2 | Spacer | 1 |
| 6 | 2232 | Spring | 1 |
| 7 | 1926-4 | Washer | 1 |
| 8 | 1549-2 | Cap Screw | 1 |



BDT-1 Belt Drive Sprocket Remover

The BDT-1 solidly holds the sprocket on a belt drive type rear wheel so the appropriate tool can be used to remove the lockring.

BDT-1 Ritzelabnehmer für Riemenantrieb

Der BDT-1 hält das Ritzel von Riemenantrieben sicher fest, sodass der Verschlussring mit einem geeigneten Werkzeug gelöst werden kann.

BDT-1 Outil de Démontage de Pignon de Courroie

Le BDT-1 maintient fermement le pignon d'un vélo à transmission à courroie afin que l'outil approprié puisse être utilisé pour retirer le contre-écrou.

BDT-1 Extractor de Polea Dentada

Sostiene firmemente la polea de la transmisión de banda para poder extraer el seguro.



WARNING: Cancer and
Reproductive Harm
www.P65Warnings.ca.gov

Warranty Info: parktool.com/warranty

© 2018 Park Tool Co. / PARK TOOL®
and the color BLUE are registered
trademarks of Park Tool Co.

Made in the USA



7 63477 00086 6

