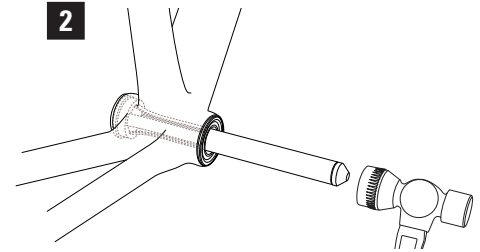
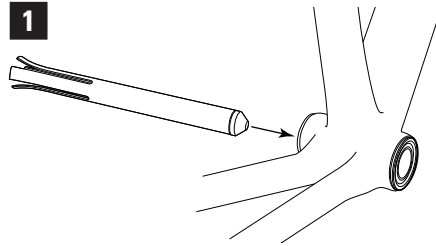


BBT-90.3 Press Fit Bottom Bracket Bearing Tool Set

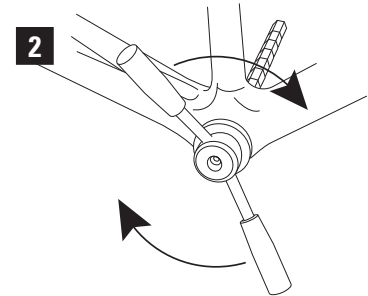
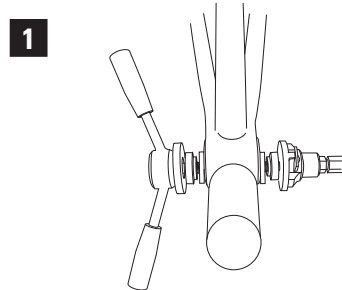
The Park Tool BBT-90.3 Press Fit Bottom Bracket Bearing Tool Set is designed for installation and removal of the bearings and bearing units used in BB90, BB92, Shimano® Press-fit, SRAM® PressFit GXP®, Race Face® press fit and other press fit bottom bracket systems. The BBT-90.3 includes a bearing removal tool and two bushing, which are used in conjunction with a Park Tool Bearing Cup Press (HHP-2 or HHP-3) to press the bearings into the bottom bracket shell.

BEARING REMOVAL

1. Insert and pull removal tool through bearing or bearing/sleeve unit until flared end of tool snaps behind bearing or sleeve.
2. Strike tapered end cap with hammer to drive bearing or bearing/sleeve unit from frame.
3. Repeat steps 1 and 2 on opposite side to remove second bearing or bearing/sleeve unit.

**BEARING INSTALLATION**

1. Assemble installation bushings, bottom bracket bearings, bottom bracket shell, and headset press as shown.
2. Turn handle of bearing cup press, making sure the bushings, bearings, and bottom bracket shell stay aligned. Continue pressing until each bearing bottoms against the stop (a snap ring or machined stop) inside the bottom bracket shell.



BBT-90.3 Montage-Set für Press Fit Lagerschalen

Mit dem BBT-90.3 lassen sich Press Fit Innenlager und Press Fit Lager-/Hülsen-Einheiten schnell und einfach entfernen bzw. montieren. Dieser Lagertyp wird bei BB90, BB92, Shimano Press-fit, SRAM PressFit GXP, Race Face press fit und anderen Innenlager-Systemen verwendet. Das Montage-Set enthält einen Austreiber sowie zwei Montagehülsen für die Installation der Lagerschalen in Verbindung mit einem Park Tool Einpresswerkzeug (HHP-2 oder HHP-3).

LAGER ENTFERNEN

1. Schieben Sie den Austreiber durch das Lager bzw. die Lager-/Hülsen-Einheit bis das aufgespreizte Ende hinter Lager oder Hülse einschnappt.
2. Klopfen Sie mit einem Hammer auf das abgeflachte Ende des Werkzeugs, um das Lager bzw. die Lager-/Hülsen-Einheit aus dem Rahmen zu entfernen.
3. Wiederholen Sie die Schritte 1-2 beim zweiten Lager.

LAGER MONTIEREN

1. Montieren Sie Montagehülsen, Lagerschalen und Einpresswerkzeug wie abgebildet in der Tretlagermuffe.
2. Drehen Sie den Griff des Einpresswerkzeugs und achten Sie darauf, dass dabei Montagehülsen, Lagerschalen und Tretlagermuffe fluchten. Setzen Sie den Einpressvorgang solange fort, bis jede Lagerschale gegen den vorgesehenen

Widerstand im Innern der Tretlagermuffe stößt (Klemmring oder integrierter Stopp).

BBT-90.3 Extracteur de Roulements de Boitier Interne

L'extracteur de roulement press fit BBT-90.3 de Park Tool est conçu pour installer et retirer les roulements utilisés pour les BB90, BB92, Shimano Press-fit, SRAM PressFit GXP, Race Face press fit et d'autres systèmes de boitier Press Fit. Le BBT-90.3 inclus un extracteur de roulements ainsi que deux guides de montage, utilisés en association avec un presse cuvette Park Tool (HHP-2 ou HHP-3) pour introduire les roulements dans le boitier.

EXTRACTION DES ROULEMENTS

1. Insérer l'outil d'extraction à travers le roulement jusqu'à ce que la partie évasée « claque » derrière le roulement.
2. Frapper la tête de l'outil avec un marteau afin d'extraire le roulement du cadre.
3. Répéter l'étape 1 et 2 pour le coté opposé du boitier.

MONTAGE DES ROULEMENTS

1. Assembler les guides, les roulements, le boitier de pédalier et le presse cuvette comme indiqué.
2. Tourner la poignée du presse cuvette, en vérifiant bien que les guides, les roulements et le boitier restent bien alignés. Continuer à serrer jusqu'à ce que chaque roulement arrive en butée (un circlip ou une butée usinée dans le cadre).

BBT-90.3 Extractor para Baleros de Presion para Caja de Centro

El extractor BBT-90.3 de Park Tool para baleros para caja de centro esta diseñado para instalar y remover baleros y baleros sellados de la caja de centro que son utilizados en los sistemas de tipo BB90, BB92, Shimano Press-fit, SRAM PressFit GXP, y Race Face entre otros. El BBT-90.3 incluye un extractor de balero con dos bujes, que usados en conjunto con la prensa para taza de centro (HHP-2 o HHP-3) colocan el balero de presión en la caja de centro.

EXTRACCIÓN DE BALERO

1. Inserte y empuje el BBT-90 a través de la caja de centro hasta que las uñas hagan contacto con el balero o el seguro (Fig.1).
2. Martille el extremo opuesto del BBT-90 contra el balero o seguro hasta sacarlo de la caja de centro (Fig.2).
3. Repita el proceso con el balero o seguro opuesto.

INSTALACIÓN DE BALERO

1. Instale uno de los bujes en la prensa para taza de centro, coloque el balero introduzca el conjunto a través de la caja de centro coloque el balero opuesto y maneral de la prensa alineándolos como se muestra (Fig.1).
2. Haga presión con el maneral en sentido de las manecillas del reloj cuidando que los bujes y baleros estén alineados. Continúe presionando hasta que los baleros entren hasta el tope de la caja de centro para colocarlos (Fig.2).