

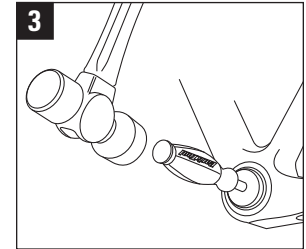
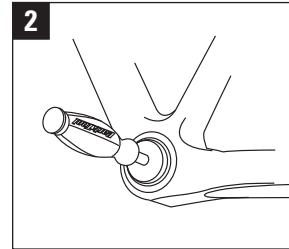
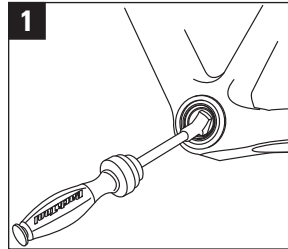
PARK TOOL CO. 5115 Hadley Ave. N., St. Paul, MN 55128 (USA) www.parktool.com

BBT-30.4 Bottom Bracket Bearing Tool Set

The Park Tool BBT-30.4 Bottom Bracket Bearing Tool Set is designed for installation and removal of the bearings used in BB30, PressFit 30 (PF30), PF121, EVO 386, and BBright™ bottom bracket systems. The BBT-30.4 includes a bearing removal tool and two bushings, which are used in conjunction with a Park Tool Bearing Cup Press (HHP-2 or HHP-3) to press the bearings into the bottom bracket shell.

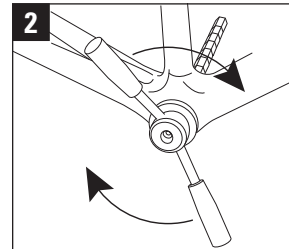
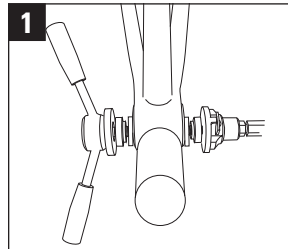
Bearing Removal

1. Guide head of removal tool through bottom bracket shell and into opposite side bearing. Note: If the bottom bracket uses a snap ring as a stop for the bearing, orient removal tool so it does not strike the snap ring.
2. Engage plastic guide.
3. Tap end of handle with a hammer to remove bearing.
4. Repeat steps 1 – 3 on opposite side of bottom bracket shell to remove second bearing.



Bearing Installation

1. Assemble installation bushings, bottom bracket bearings, bottom bracket shell, and headset press as shown.
2. Turn handle of bearing cup press, making sure the bushings, bearings, and bottom bracket shell stay aligned. Continue pressing until each bearing bottoms against the stop (a snap ring or machined stop) inside the bottom bracket shell.



BBT-30.4 Montage-Set für BB30 Lagerschalen

Mit dem Park Tool BBT-30.4 Tretlagerwerkzeugset können Sie BB30, PressFit 30 (PF30), PF121, EVO 386, and BBright™ Dichtungen installieren und ausbauen. Das BBT-30.4 Set umfasst das Montagegerät und zwei Hülsensätze, mit denen sich, in Verbindung mit den HHP-2 oder HHP-3 Montagegeräten, die Lager schnell und präzise in das Tretlagergehäuse einpressen lassen.

Lager Entfernen

1. Schieben Sie den Austreiber durch die Tretlagermuffe hindurch bis zur Innenseite der gegenüberliegenden Lagerschale. HINWEIS: Weichen Sie mit dem Austreiber einem eventuell als Lagerwiderstand eingebauten Klemmring aus.
2. Schieben Sie die Kunststoffführung des Austreibers in die Tretlagermuffe hinein.
3. Klopfen Sie mit einem Hammer auf den Austreiber, um das Lager bzw. die Lager-/Hülsen-Einheit aus dem Rahmen zu entfernen.
4. Wiederholen Sie die Schritte 1-3 beim zweiten Lager.

Lager Montieren

1. Montieren Sie Montagehülsen, Lagerschalen und Einpresswerkzeug wie abgebildet in der Tretlagermuffe.
2. Drehen Sie den Griff des Einpresswerkzeugs und achten Sie darauf, dass dabei Montagehülsen, Lagerschalen und Tretlagermuffe fluchten. Setzen Sie den Einpressvorgang solange fort, bis jede Lagerschale gegen den vorgese-

henen Widerstand im Innern der Tretlagermuffe stößt (Klemmring oder integrierter Stopp).

BBT-30.4 Clé pour Boitier de Pédalier

Le BBT-30.4 de Park Tool est conçu pour l'installation et le démontage des roulements utilisés dans les boîtiers de pédaliers BB30, PressFit (PF30), PF121, EVO 386 et BBright™. Le BBT-30.4 inclus un extracteur de roulements ainsi que deux guides, qui sont utilisés en conjonction avec un presse-cuvette Park Tool (HHP-2 ou HHP-3) pour enfoncer les roulements dans le boîtier de pédalier.

Extraction des Roulements

1. Introduire la tête de l'outil d'extraction à travers le roulement et jusqu'à être en appui sur le roulement opposé. Note : Si le boîtier de pédalier utilise un circlip, veiller à orienter la tête de l'outil de façon à ne pas l'accrocher.
2. Encastrer le guide en plastique.
3. Frapper l'extrémité de l'outil avec un marteau afin d'extraire le roulement.
4. Répéter les étapes 1-3 afin d'extraire le roulement opposé.

Montage des Roulements

1. Assembler les guides, les roulements, le boîtier de pédalier et le presse-cuvette comme indiqué.
2. Tourner la poignée du presse-cuvette, en vérifiant bien que les guides, les roulements et le boîtier restent bien alignés. Continuer à serrer jusqu'à ce que chaque roulement arrive en butée (un circlip ou une butée utilisée dans le cadre).

BBT-30.4 Juego de Extractores para Balero de Taza de Centro

El Park Tool BBT-30.4 Extractor para Balero de Taza de Centro está diseñado para instalar y remover baleros utilizados en el BB30, PressFit30 (PF30), PF121, EVO 386 y BBright™. El BBT-30.4 incluye un extractor para baleros y dos adaptadores, se usan junto con la herramienta Park Tool Prensa para Taza de Dirección (HHP-2 o HHP-3) para insertar los baleros en la Taza de Centro.

Extracción del Balero

1. Guíe la cabeza del extractor a través de la caja de centro hasta topar con el balero. Nota: Si la caja de centro utiliza un seguro para el balero, oriente el extractor hacia el balero sin que toque el seguro (Fig.1).
2. Embone la guía de plástico del extractor en la caja de centro (Fig.2).
3. Con la ayuda de un martillo extraiga el balero (Fig.3).
4. Repita el proceso con el balero opuesto.

Instalación de Balero

1. Instale uno de los bujes en la prensa para taza de centro, coloque el balero introduzca el conjunto a través de la caja de centro coloque el balero opuesto y maneral de la prensa alineándolos como se muestra (Fig.1).
2. Haga presión con el maneral en sentido de las manecillas del reloj cuidando que los bujes y baleros estén alineados. Continúe presionando hasta que los baleros entren hasta el tope de la caja de centro para colocarlos (Fig.2).