



# 100-7X Extreme Range Clamp

Park Tool Co. 5115 Hadley Ave. N., St. Paul, MN 55128 (USA) www.parktool.com

- Quickly adjusts to fit round, aero, rectangular or square tubes from 7/8" to 4"
- Fully adjustable clamping pressure
- Cam-actuated handle quickly releases bike
- Pivots 90 degrees to clamp top and bottom or left and right side of tube
- Narrow clamping jaws
- Replaceable jaw covers (part #1259)
- Fits Park Tool PRS-2, PRS-2 OS, PRS-2 OS-1, PRS-2 OS-2, PRS-3, PRS-3 OS, PRS-3 OS-1, PRS-3 OS-2, PRS-4, PRS-4 OS, PRS-4 OS-1, PRS-4 OS-2, PRS-4W, PRS-4W-1, and PRS-4W-2 Repair StandS

## Clamping Bike

- Turn cam handle counterclockwise until jaws accommodate frame tube or seat post (Figure 1).
- Turn cam handle clockwise to close jaws on tube (Figure 2). To avoid damage to tube, do not over tighten.

## Releasing Bike

- Turn cam handle counterclockwise half to one full turn to remove clamping pressure from tube (Figure 3).
- Flip cam handle 180 degrees to quickly release tube from jaws (Figure 4).

## Pivoting Clamp

- Remove bike from clamp.
- Pull quick release lever to open position (Figure 5).
- Pivot clamp 90 degrees and push quick release lever to lock position (Figure 6).

## Notes:

- Some bike manufacturers recommend not clamping thin-walled or carbon fiber frames. Consult manufacturer for suggested clamping location.
- To avoid damage to finish, clean tube before clamping.
- The two clamping jaws each have a recess to provide clearance for cables. Be sure any brake or shift cables are in one of the recesses before clamping.

## 100-7X Extrem-Halteklau

- Für jede Größe und Form – Rund-, Aero-, Rechteck- und Quadratrohre von 7/8" bis 4"
- Stufenlos anpassbarer Klemmdruck
- Kurbel-Schnellverschluss zum leichten Entnehmen des Fahrrads
- Blitzschnelle Schwenkbarkeit um 90°, so dass jedes Rohr wahlweise vertikal oder horizontal geklemmt werden kann
- Schmale Klemmbacken
- Austauschbare Ersatz-Klemmbacken (# 1259)
- Passend für Park Tool Montaggeständer PRS-2, PRS-2 OS, PRS-2 OS-1, PRS-2 OS-2, PRS-3, PRS-3 OS, PRS-3 OS-1, PRS-3 OS-2, PRS-4, PRS-4 OS, PRS-4 OS-1, PRS-4 OS-2, PRS-4W, PRS-4W-1 und PRS-4W-2

## Fahrrad Fixieren

- Drehen Sie die Kurbel gegen den Uhrzeigersinn bis die Klemmbacken Rahmenrohr oder Sattelstütze aufnehmen können (Abbildung 1).
- Drehen Sie die Kurbel im Uhrzeigersinn bis die Klemmbacken das Rohr umschließen (Abbildung 2). Damit das Rohr nicht beschädigt wird, nicht zu stark fixieren.

## Fahrrad Entnehmen

- Drehen Sie die Kurbel eine halbe bis ganze Umdrehung gegen den Uhrzeigersinn zur Reduktion des Klemmdrucks (Abbildung 3).
- Klappen Sie die Kurbel um 180° zur schnellen Öffnung der Klemmbacken (Abbildung 4).

## Klause Umklappen

- Entnehmen Sie das Fahrrad aus der Halteklause
- Ziehen Sie den Schnellverschlusshebel zum Öffnen in die "Open"-Position (Abbildung 5).
- Klappen Sie die Halteklause um 90° und sichern Sie den Schnellverschlusshebel anschließend in der „Lock“-Position (Abbildung 6).

## Hinweise:

- Einige Rahmenhersteller warnen vor dem Klemmen von dünnwandigen Carbonrohren. Fragen Sie bei Bedarf den Hersteller nach geeigneten Klemmbereichen.
- Reinigen Sie zunächst den Klemmbereich des Rohres zur Vermeidung von Lackschäden.
- Beide Klemmbacken verfügen über Aussparungen für Brems- und Schaltzüge. Achten Sie auf die sichere Positionierung der Züge vor dem Schließen der Klause.

## 100-7X Pince Extrême pour Pied de Réparation

- S'ajuste rapidement pour s'adapter aux tubes ronds, profilés, carrés ou rectangulaires de 22mm à 100mm
- Pression de serrage totalement réglable
- Le levier de serrage rapide permet de vite libérer le vélo
- Pivote sur 90° pour se fixer sur les tubes en haut, en bas, à gauche ou encore à droite
- Mâchoire étroites pour plus d'accessibilité
- Mors de pince remplaçables (pièce #1259)
- Peut être monté sur les pieds PRS-2, PRS-2OS, PRS-2 OS-1, PRS-2 OS-2, PRS-3, PRS-3 OS, PRS-3 OS-1, PRS-3 OS-2, PRS-4, PRS-4 OS, PRS-4 OS-1, PRS-4 OS-2, PRS-4W, PRS-4W-1 et PRS-4W-2

## Serrage du Vélo

- Tourner la molette de réglage dans le sens inverse des aiguilles d'une montre jusqu'à ce qu'on puisse y loger le tube du cadre ou de la tige de selle (Figure 1).
- Tourner la molette dans le sens des aiguilles d'une montre afin de fermer la pince sur le tube (Figure 2).

## Relâcher le Vélo

- Tourner la molette de serrage dans le sens inverse des aiguilles d'une montre sur un demi-tour afin de retirer la pression sur le tube. (Figure 3).
- Basculer la molette de 180° afin de libérer rapidement le tube des mâchoires. (Figure 4).

## Pivoter la Pince

- Retirer le vélo de la pince.
- Tirer le levier de serrage rapide en position ouvert (Figure 5).
- Pivoter la pince sur 90° et pousser le levier de serrage rapide en position fermée. (Figure 6).

## Notes:

- Certains fabriquant de vélo recommandent de ne pas serrer les tubes de cadres à paroi fine ou en fibres de carbone.
- Afin d'éviter d'abimer les finitions, nettoyer le tube avant de le serrer dans la pince.
- Les deux mâchoires de la pince possèdent un renforcement permettant de libérer les câbles. S'assurer que tous les câbles de frein ou dérailleur sont le long de ces renforcements avant de serrer le tube.

## 100-7X Mordaza de Rango Extremo

- Rápido ajuste en tubos redondos, aero, rectangulares o cuadrados de 7/8" a 4"
- La presión en la mordaza es completamente ajustable
- Facilita el manejo de la bicicleta
- Gira 90 grados para sujetar cualquier parte del tubo superior o inferior o cualquier lado ya sea derecho o izquierdo
- Mandíbulas estrechas
- Cubiertas de la mordaza reemplazables (parte #1259)
- Se adapta a los soportes de reparación de Park Tool PRS-2, PRS-2 OS, PRS-2 OS-2, PRS-3, PRS-3 OS, PRS-3 OS-1, PRS-3 OS-2, PRS-4, PRS-4 OS, PRS-4 OS-1, PRS-4 OS-2, PRS-4W, PRS-4W-1 y PRS-4W-2

## Montando la Bicicleta

- Gire la manivela en sentido contrario de las manecillas del reloj para abrir las mandíbulas y acomodar el tubo del cuadro o el poste de asiento (Figura 1).
- Gire las manivela en sentido de las manecillas del reloj para cerrar las mandíbulas en el tubo (Figura 2). Para evitar daños no apriete demasiado el tubo.

## Desmontando la Bicicleta

- Gire la manivela en sentido contrario de las manecillas de reloj de media a una vuelta completa para aflojar la presión del tubo en la mordaza (Figura 3).
- Levante la manivela del bloqueo 180 grados para retirar el tubo de las mandíbulas (Figura 4).

## Girando la Mordaza

- Retire la bicicleta de la mordaza.
- Jale la palanca del bloqueo a la posición de abierto (Figura 5).
- Gire la mordaza 90 grados y empuje la palanca del bloqueo a la posición cerrado (Figura 6).

## Notas:

- Algunos fabricantes de bicicletas no recomiendan montar cuadros con paredes delgadas o de fibra de carbono. Consulte al fabricante para que le sugiera un lugar del cuadro a donde pueda montarse.
- Para evitar daños al acabado limpie los tubos antes de montarlos.
- Las dos mandíbulas tienen canales para acomodar los cables. Asegúrese de colocar los forros de freno y cables en estos canales antes de montarlos.



# 100-7X Extreme Range Clamp

Park Tool Co. 5115 Hadley Ave. N., St. Paul, MN 55128 (USA) www.parktool.com

Figure 1

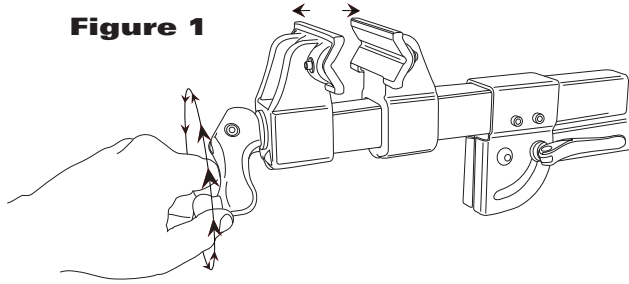


Figure 2

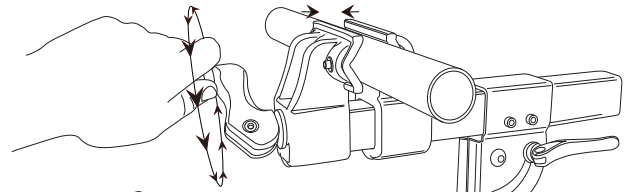


Figure 3

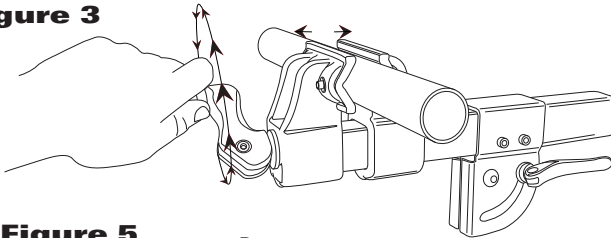


Figure 4

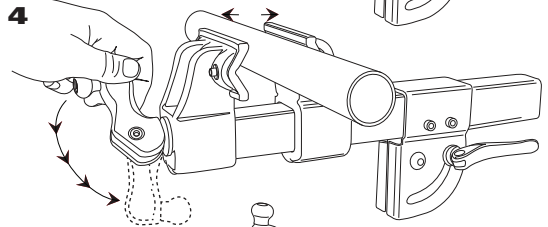


Figure 5

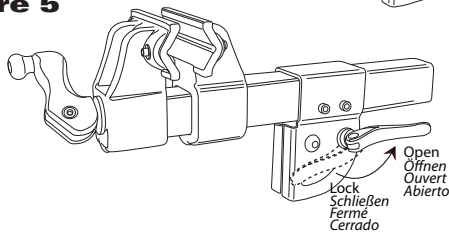
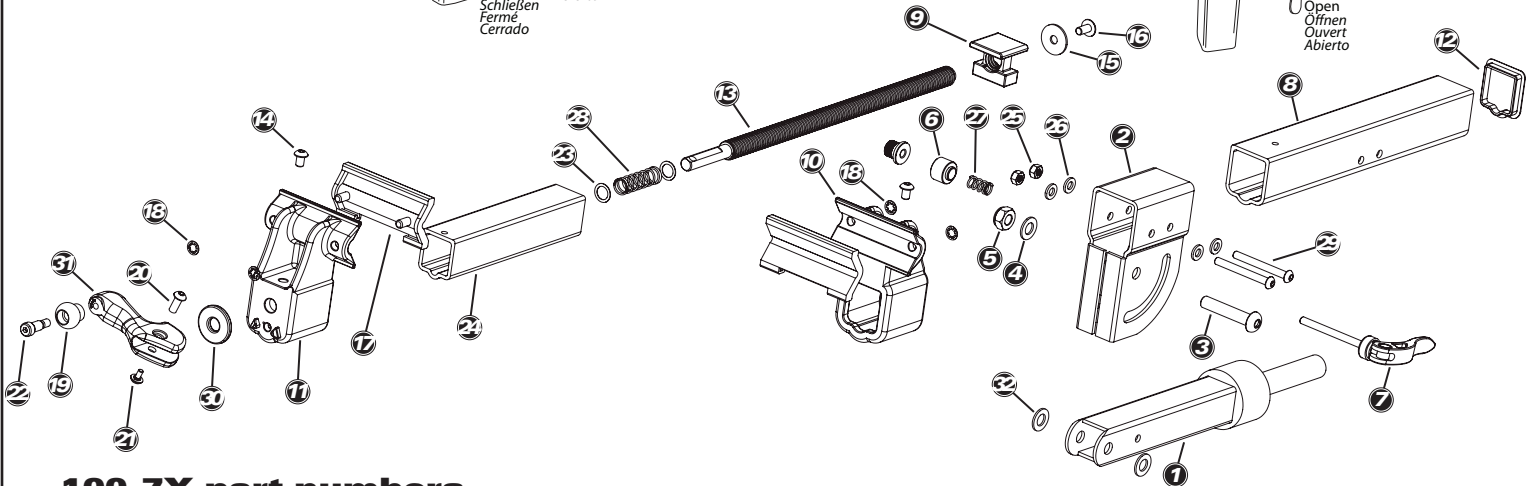
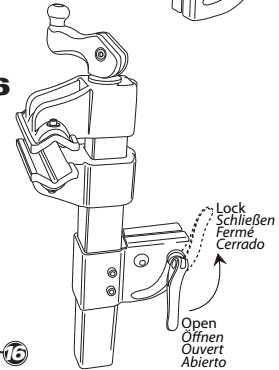


Figure 6



## 100-7X part numbers

Part No.	Description	Qty.
1	1008-7X ROTATING SHAFT	1
2	1278 CLAMP BRACKET	1
3	1283X PIVOT SCREW	1
4	1284X PIVOT SCREW WASHER	1
5	1285X NYLON LOCK NUT M10	1
6	1931C CAM SPACER	1
7	1931L QUICK RELEASE	1
8	1241X-7 CLAMP BODY	1
9	1273X HALF NUT SUPPORT	1
10	1256 FIXED JAW	1
11	1261 MOVABLE JAW	1
12	1275X MAIN BODY CAP	1
13	1276 LEAD SCREW	1
14	1257-2 BUTTON HEAD CAP SCREW 1/4-20 X 3/8	2
15	1556-4 WASHER 1/4"	1
16	1267 ACME ROD SCREW	1

Part No.	Description	Qty.
17	1259 JAW COVER SET (includes clips)	1
18	1249E JAW COVER CLIP	4
19	1967 HANDLE KNOB	1
20	1964 HANDLE SCREW	1
21	1965 HANDLE SCREW CAP	1
22	1968 HANDLE KNOB BOLT	1
23	1004-1 HANDLE WASHER	2
24	1260X SLIDER TUBE	1
25	1883-4 NYLON LOCK NUT M6	2
26	1926-4 WASHER	4
27	1255 SLIDER SPRING	1
28	1271X COMPRESSION SPRING	1
29	1272X-2 BUTTON HEAD CAP SCREW M6 X 1.0 X 55	2
30	1809X NYLON WASHER	1
31	1966-7X CLAMP HANDLE	1
32	1724-2 NYLON WASHER	2