



100-15X Extreme Range Clamp

Park Tool Co. 5115 Hadley Ave. N., St. Paul, MN 55128 (USA) www.parktool.com

Installation

The 100-15X is a replacement clamp for the PRS-15 ParkTool Race Stand.

Refer to line drawing and parts list on reverse. To install:

1. Loosen top tube swing handle of the PRS-15 completely and fold old clamp down.
2. Using 3/16" hex wrench, remove pivot screws (ref. #19) and pivot washers (ref. #20) from old clamp.
3. Push pivot spring pin (ref. #24) through body pivot (ref. #25) with hex wrench and pull clamp from clamp screw (ref. #23).
4. Remove body pivot from main body (ref. #26) of old clamp and insert into main body of new clamp.
5. Install new clamp, sliding body pivot onto clamp screw.
6. Push pivot pin into body pivot until centered in body pivot.
7. Install pivot screws and pivot washers.

100-15X Extrem-Halteklau

Installation

Die 100-15X ist die Ersatz-Halteklau für den PRS-15 Park Tool Montageständer.

Installieren:

1. Mit dem Schwenkhebel die Halteklau lösen und herunterklappen.
2. Mit einem 3/16" Innensechskantschlüssel Schrauben und Unterlegscheiben (Abb. #19 und #20) von der alten Klau entfernen.
3. Mit dem Innensechskantschlüssel die Feder herunterdrücken (Abb. #24 und #25) und die Halteklau abnehmen (Abb. #23).
4. Die Befestigungshülse der alten Klau entfernen (Abb. #26) und in die neue Klau einsetzen.
5. Die neue Klau installieren und die Befestigungshülse auf das Bolzenende setzen.
6. Die Löcher der Hülse und des Bolzenendes zentrieren.
7. Schrauben und Unterlegscheiben wieder einsetzen und festziehen.

100-15X Pince "Extreme" pour Pied de Reparation

Mise en Place

La pince 100-15X est une pince de remplacement pour le pied de réparation professionnel PRS-15.

Pour l'installer :

1. Dévisser la poignée tournante du tube supérieur du PRS-15 et fermer l'ancienne pince.
2. Avec une clé hexagonale 3/16", enlever les vis du pivot (réf. #19) ainsi que les rondelles (réf. #20) de la vieille pince.
3. Faites passer le ressort de pivot (réf. #24) à travers le corps du pivot (réf. #25) avec une clé allen et dégager la pince de l'écrou de serrage (réf. #23).
4. Retirer le corps du pivot de l'ensemble de la pince (réf. #26) et insérer dans le corps de la nouvelle pince.
5. Mettre en place la nouvelle pince, en la positionnant sur la vis de serrage.
6. L'enfoncer jusqu'à ce que le centrage soit bon.
7. Mettre en place les vis de pivots et les rondelles.

100-15X Mordaza de Alcance Extremo para Soporte de Reparacion

Instalación

La 100-15X es mordaza de reemplazo para el soporte de Park Tool PRS-15.

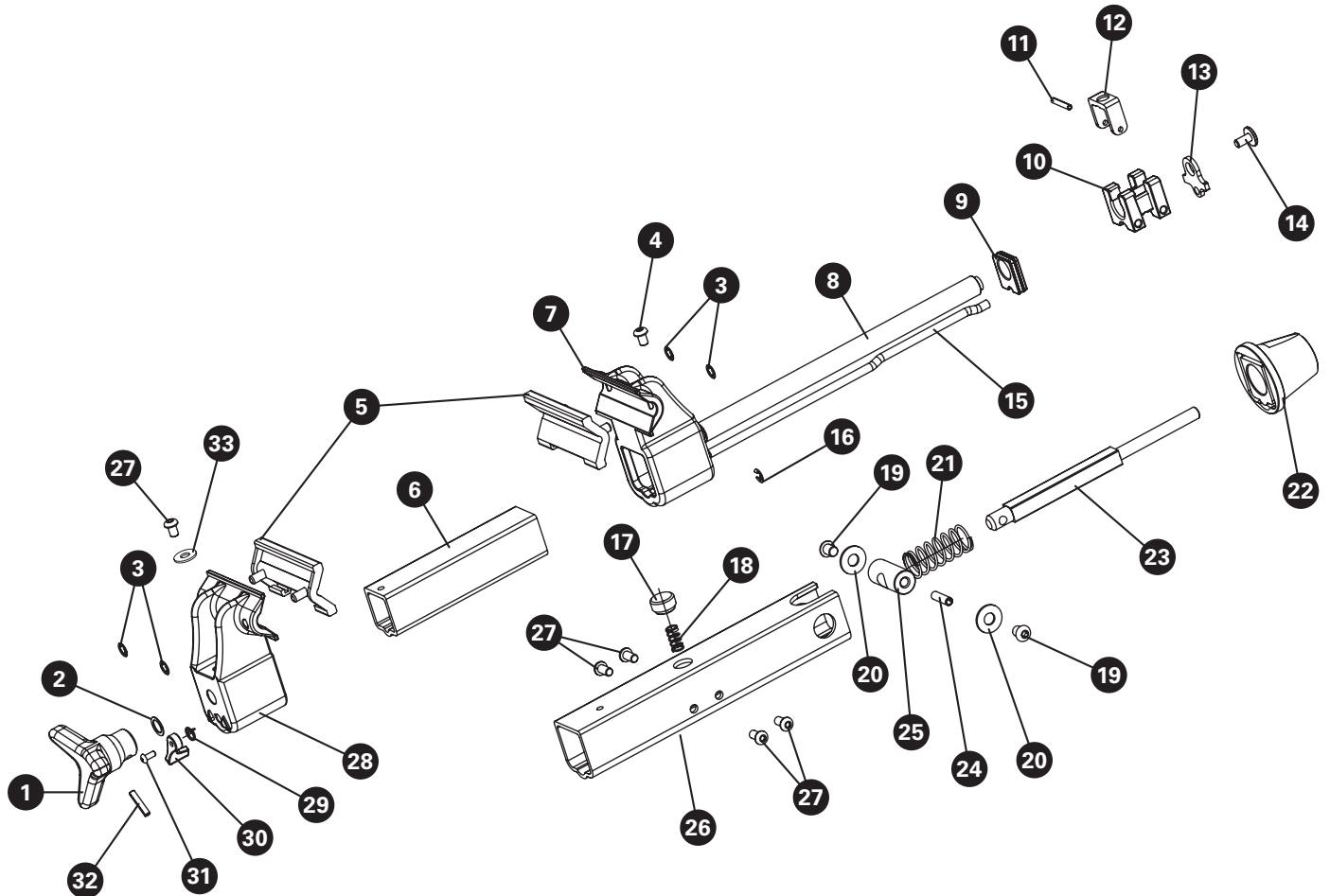
Para instalar:

1. Afloja completamente el tubo superior de la asa del PRS-15 y doble la abrazadera hacia abajo.
2. Utiliza una llave inglesa de 3/16"; quita los tornillos de los pivotes (ref. #19) y rondanas de los pivotes (ref. #20) de la abrazadera.
3. Empuje el perno de resorte del pivote (ref. #24) por el cuerpo del pivote (ref. #25) con la llave inglesa y jale la abrazadera del tornillo (ref. #23).
4. Quite el cuerpo del pivote del cuerpo principal (ref. #26) de la abrazadera vieja e insértelo en el cuerpo principal de la abrazadera nueva.
5. Instale la nueva abrazadera, deslizando el cuerpo del pivote en el tornillo de la abrazadera.
6. Empuje el pivote en el cuerpo del pivote hasta que este centrado en el cuerpo del pivote.
7. Instale los tornillos y rondanas de pivote.



100-15X Extreme Range Clamp

Park Tool Co. 5115 Hadley Ave. N., St. Paul, MN 55128 (USA) www.parktool.com



100-15X Part Numbers

| Part No. | Description | Qty. |
|----------|--------------------------------|------|
| ① 1266 | Clamp Knob | 1 |
| ② 1004-1 | Clamp Knob Washer | 1 |
| ③ 1249E | Jaw Cover Clip | 4 |
| ④ 1257-2 | Jaw Screw 1/4 - 20 x 3/8 | 1 |
| ⑤ 1259 | Jaw Cover Set (includes clips) | 1 |
| ⑥ 1260 | Slider Body | 1 |
| ⑦ 1256 | Fixed Jaw | 1 |
| ⑧ 1248 | Lead Screw 5/8 - 8 x 10-3/8 | 1 |
| ⑨ 1253 | Slider Plate | 1 |
| ⑩ 1250 | Half Nut Support | 1 |
| ⑪ 1252 | Half Nut Spring Pin | 1 |
| ⑫ 1251 | Half Nut Slider | 1 |
| ⑬ 1247 | Cam Plate | 1 |
| ⑭ 1267 | Acme Rod Screw | 1 |
| ⑮ 1249 | Half Nut Cam | 1 |
| ⑯ 1249E | E-Clip for Half Nut Cam | 1 |
| ⑰ 1254 | Spring Cap | 1 |

| Part No. | Description | Qty. |
|----------|---|------|
| ⑱ 1255 | Slider Spring | 1 |
| ⑲ 1244-2 | Body Pivot Screw 5/16 - 24 x 3/8 | 2 |
| ⑳ 1245-2 | Body Pivot Washer | 2 |
| ㉑ 1240 | Donut Spring | 1 |
| ㉒ 1239 | Donut | 1 |
| ㉓ 1238 | Clamp Screw | 1 |
| ㉔ 1243 | Body Pivot Spring Pin | 1 |
| ㉕ 1242 | Body Pivot | 1 |
| ㉖ 1241 | Main Body | 1 |
| ㉗ 1539-8 | Main Body/Acme Rod Screw 1/4 - 20 x 1/2 | 5 |
| ㉘ 1261 | Moveable Jaw | 1 |
| ㉙ 1262 | Cam Lever Spring | 1 |
| ㉚ 1263 | Cam Lever | 1 |
| ㉛ 1264 | Cam Lever Screw M4 x .7 x 10mm | 1 |
| ㉜ 1265 | Clamp Knob Spring Pin | 1 |
| ㉝ 1556-4 | Washer | 1 |