

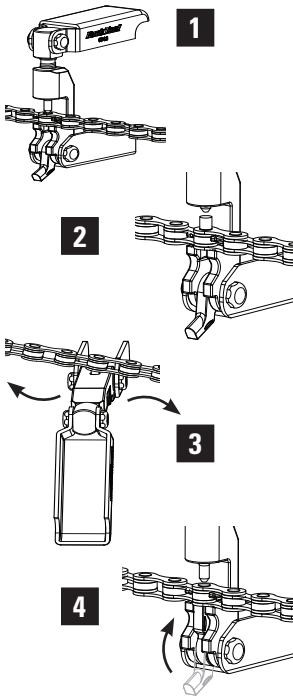
CT-6.3 Folding Chain Tool with Peening Anvil

The CT-6.3 is a compact, folding chain tool designed to work on 5- to 12-speed derailleur chains. Perfect for use in the home workshop or on the road or trail, the CT-6.3:

- Presses rivets out of the chain during removal (Fig. 1)
- Presses rivets into the chain during installation (Fig. 2)
- Removes the pilot from Shimano® and Campagnolo® connecting rivets (and other brands) after installation (Fig. 3)
- Peens or “deforms” the end of Campagnolo® 11-speed connecting rivets after installation (Fig 4)

Because of the wide variety of chain designs, the procedures for removing and installing derailleur chains vary significantly. **Always consult the chain manufacturer or a qualified bicycle mechanic for removal and installation instructions specific to the chain’s brand and model.** Additional information can also be found at www.parktool.com.

Note: To avoid loss and breakage of chain tool pins, periodically inspect to make sure pin is securely threaded into tool. Replacement pins are available: Part #985-1.



CT-6.3 Faltbarer Kettennietler mit Niet-Amboss

Der CT-6.3 ist ein kompaktes faltbares Kettenwerkzeug und ist passend für 5- bis 12-Gang Schaltungsketten. In der Hobbywerkstatt oder unterwegs kann man mit dem CT-6.3:

- Kettenbolzen austreiben zum Öffnen der Kette (Abbildung 1)
- Kettenbolzen vernieten bei der Kettenmontage (Abbildung 2)
- Den Führungsstift von Shimano® und Campagnolo® Montagebolzen (und anderen Marken) nach der Montage entfernen (Abbildung 3)
- Schmiedet bzw. „deformiert“ das Ende des Spezial-Kettenstifts der Campagnolo® 11-Gangketten nach der Montage (Abbildung 4)

Aufgrund der vielen unterschiedlichen Kettentypen sind die Verfahren zum Öffnen und Vernieten der einzelnen Kettentypen sehr unterschiedlich. **Fragen Sie den Hersteller oder einen qualifizierten Fahrradmechaniker wegen der jeweiligen modell- und typspezifischen Montageanleitung.** Weitere Informationen finden Sie auch auf www.parktool.com.

Hinweis: Zur Vermeidung von Beschädigung oder Verlust des Nietstifts überprüfen Sie regelmäßig seinen korrekten Sitz im Werkzeug. Passende Ersatzstifte: Teile # 985-1.

CT-6.3 Dérive-Chaine Pliant avec Embout de Matage

Le CT-6.3 est un derive-chaîne pliant et compact conçu pour fonctionner avec les chaînes de 5 à 12 vitesses. Parfait pour une utilisation dans un atelier à la maison ou sur les pistes, le CT-6.3:

- Expulse le rivet de la chaîne lors du démontage (Fig. 1)
- Enfonce le rivet dans la chaîne lors du montage (Fig. 2)
- Permet de retirer le guide des rivets Shimano® et Campagnolo® (et autres marques) après le montage. (Fig. 3)
- Mate ou « déforme » les extrémités des rivets de connexion Campagnolo® 11 vitesses après montage (Fig. 4)

A cause de la grande variété de chaînes sur le marché, les procédures de montage et démontage des chaînes varient significativement. **Penser à toujours consulter le fabricant de la chaîne ou un mécanicien qualifié pour obtenir des instructions spécifiques au modèle et à la marque de la chaîne.** Des informations complémentaires peuvent être trouvées à www.parktool.com.

Note : Afin d'éviter la perte ou la casse du poinçon de rivetage, inspecter régulièrement celui-ci afin de vérifier qu'il est correctement vissé sur l'outil. Des poinçons de remplacement sont disponibles : Pièce #985-1.

CT-6.3 Extractor de Cadena Plegable con Accesorio Removedor de Perno

El CT-6.3 es una herramienta compacta y doblable diseñada para las cadenas de cambio de 5 a 12 velocidades. El CT-6.3 es perfecto para usarse en el taller casero o en el camino.

- Presione los pernos fuera de la cadena durante la extracción (Fig. 1)
- Presione los pernos dentro de la cadena durante la instalación (Fig. 2)
- Remueva el perno piloto de los eslabones de cadena Shimano® y Campagnolo® (y otras marcas) después de la instalación. (Fig. 3)
- Remache el final de los pernos de las cadenas Campagnolo® de 11 velocidades después de la instalación (Fig. 4)

Debido a la gran variedad de cadenas, el procedimiento para quitarlas o instalarlas varía de manera significativa. **Siempre consulte al fabricante o a un mecánico calificado para obtener las instrucciones específicas para quitar o instalar la cadena de acuerdo a la marca o modelo.** Podrá encontrar información adicional en www.parktool.com

Nota: Para prevenir la pérdida o rompimiento del punzón del CT-6.3 revíselo periódicamente para asegurarse que está debidamente roscado. Los repuestos de los punzones están disponibles #985-1.

©2017 Park Tool Co.

PARK TOOL® and the color BLUE are registered trademarks of Park Tool Co.