



BBP-1 Bottom Bracket Bearing Press Set

Park Tool Co. 5115 Hadley Ave. N., St. Paul, MN 55128 (USA) www.parktool.com

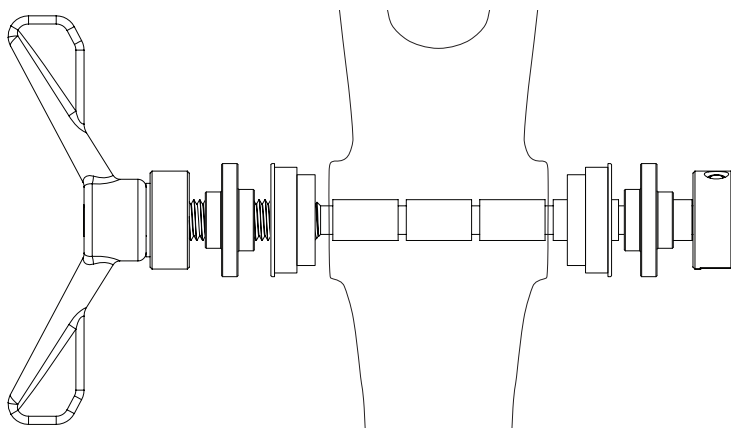
BBP-1 Bottom Bracket Bearing Press Set

The BBP-1 is designed to quickly and accurately install bottom bracket bearings into press fit type bottom bracket shells. Features 12 precision-machined bushings (in 6 sizes) and a heavy duty press with a quick release design for fast tool installation and removal.

INSTRUCTIONS

Because of the many press fit bottom bracket systems on the market, always contact the manufacturer for specific bearing removal and installation instructions. Below are general instructions for using the BBP-1. These instructions, however, should always be superseded by the manufacturer's instructions.

1. Using the chart below, select the appropriate bushings for the bottom bracket bearings being installed.
2. Assemble press, bushings, bearings, and bottom bracket shell as shown.
3. Turn handle of press, making sure the bushings, bearings, and bottom bracket shell stay aligned. Continue pressing until bearings are properly seated in bottom bracket shell. Do not overtighten.



BBP-1 Einpress-Set für Innenlagerschalen

Mit dem BBP-1 Einpress-Set können Lagerschalen schnell und exakt in Rahmen mit Press Fit-Innenlageraufnahme montiert werden. Dieses Set umfasst 12 präzisionsgefertigte Einpresshülsen (in 6 Größen) sowie ein leistungsfähiges Einpresswerkzeug mit Schnellverschluss-System.

BEDIENUNGSANLEITUNG

Aufgrund der zahlreichen verschiedenen Press Fit-Innenlagersysteme auf dem Markt sollten Sie den jeweiligen Hersteller in Bezug auf spezifische Vorgaben für die (De-)Montage der Lagerschalen konsultieren. Die nachfolgende Anleitung beschreibt die allgemeine Verwendung des BBP-1. Diese sollte jedoch immer von abweichenden individuellen Herstellervorschriften ersetzt werden.

1. Wählen Sie mit Hilfe unten stehender Tabelle die geeigneten Einpresshülsen für die zu montierenden Lagerschalen aus.
2. Fügen Sie Einpresswerkzeug, Einpresshülsen, Lagerschalen und Innenlageraufnahme wie abgebildet zusammen.
3. Drehen Sie den Griff des Einpresswerkzeugs langsam im Uhrzeigersinn. Achten Sie darauf, dass Hülsen, Lagerschalen und Innenlageraufnahme exakt fluchten. Fahren Sie mit dem Einpressvorgang solange fort, bis die Lagerschalen korrekt in der Innenlageraufnahme sitzen. Vermeiden Sie das Überdrehen des Werkzeugs.

BBP-1 Presse Pour Boitier de Pédalier

Le BBP-1 est conçu pour installer facilement et avec précision les roulements de boitiers de pédaliers de type press-fit. 12 bagues usinées avec précision sont fournies (en 6 tailles) ainsi qu'une presse avec système de dégagement rapide, pour un montage et démontage rapide de l'outil.

INSTRUCTIONS

A cause des très nombreux systèmes de boitiers de pédaliers sur le marché, il est recommandé de toujours contacter le fabricant pour obtenir les instructions spécifiques de montage et démontage des roulements. Ci-dessous se trouvent des instructions générales pour le BBP-1. Toutefois, ces instructions devraient toujours être remplacées par d'éventuelles instructions spécifiques du fabricant.

1. A l'aide du tableau ci-dessous, sélectionner la bague adéquate pour les roulements de boitier de pédalier à installer.
2. Assembler la presse, les bagues, les roulements et la boîte de pédalier comme indiqué.
3. Tourner la poignée de la presse, en vérifiant bien que les bagues, les roulements et la boîte de pédalier restent alignés. Continuer à tourner la poignée jusqu'à ce que les roulements soient correctement insérés dans la boîte de pédalier. Ne pas serrer en excès.

BBP-1 Prensa para Balero de Caja de Centro

El BBP-1 está diseñado para instalar rápidamente y con precisión los baleros en la caja de centro. 12 bujes de precisión (6 medidas) y una prensa de uso rudo con bloqueo de uso sencillo para instalar y desinstalar rápidamente.

INSTRUCCIONES

Debido a la gran cantidad de cajas de centro que existen en el Mercado es muy importante contactar siempre al fabricante para conocer la especificación de la instalación y desinstalación de los baleros. A continuación encontrará instrucciones generales para el uso del BBP-1. Estas instrucciones deben reemplazarse por las instrucciones del fabricante.

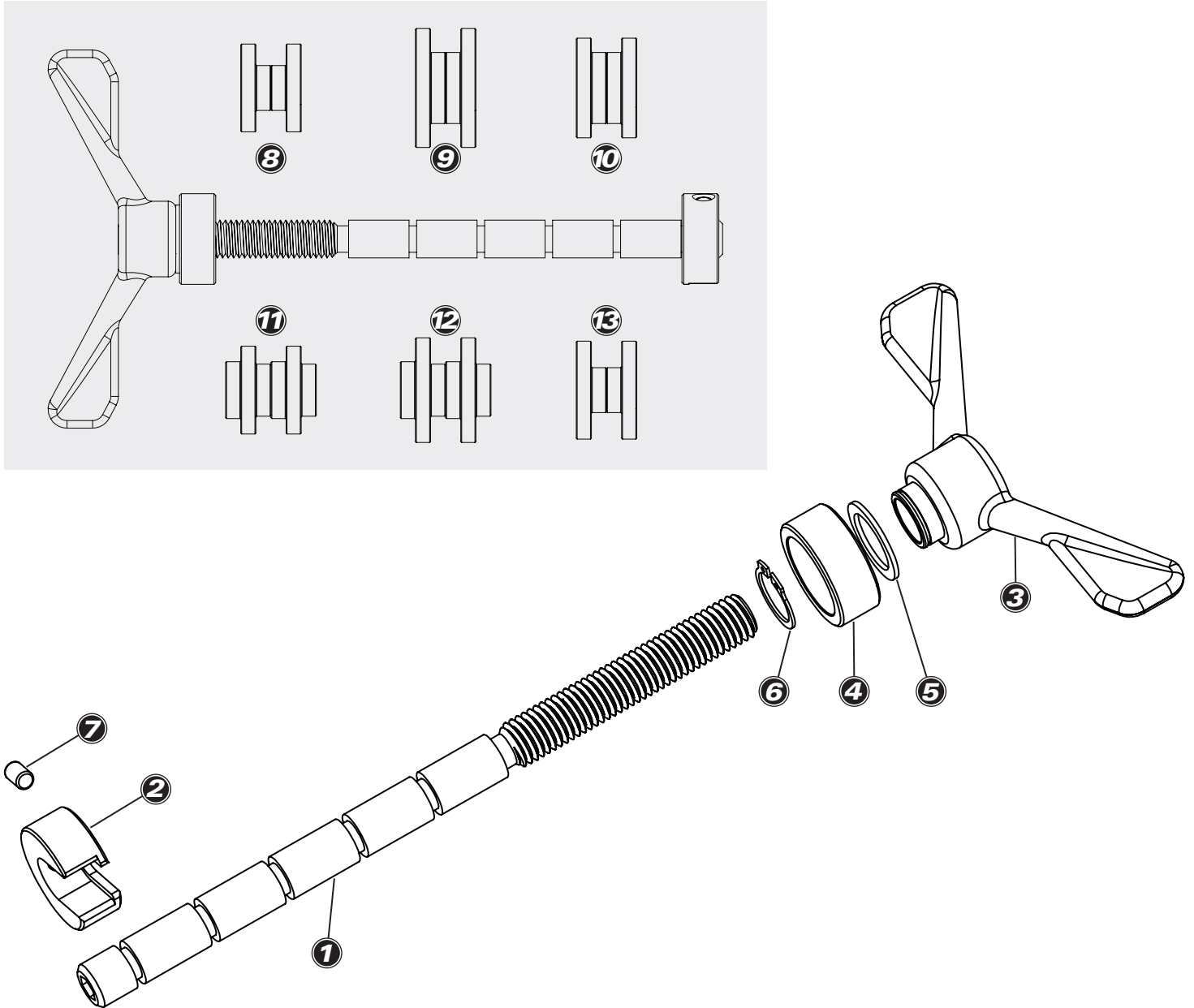
1. Usando la tabla de la parte de abajo, seleccione los baleros apropiados para la correcta instalación de los ejes de centro.
2. Ensamble la prensa, el buje y los baleros en la caja de centro como se muestra
3. Gire la manija de la prensa asegurándose que el buje y los baleros permanezcan alineados, continúe presando hasta que los baleros estén apropiadamente asentados en la caja de centro. No sobre apriete.

| BB STANDARD INNENLAGER SYSTEM-STANDARD TYPE DE BOITIER DE PEDALIER CAJAS DE CENTRO ESTANDAR | BUSHING NUMBER EINPRESSHÜLSE NR. REFERENCE DE BAGUE NUMERO DE BUJE | INNER DIAMETER INNENDURCHMESSER DIAMETRE INTERNE DIAMETRO INTERIOR | OUTER DIAMETER AUSSENDURCHMESSER DIAMETRE EXTERNE DIAMETRO EXTERIOR |
|------------------------------------------------------------------------------------------------------|-----------------------------------------------------------------------------|-----------------------------------------------------------------------------|------------------------------------------------------------------------------|
| Shimano® Press Fit, PF41, BB121, BB86, BB92, Press Fit 24, Press Fit GXP® (SRAM®) | 2286-2 | 22 mm & 24 mm | 44 mm |
| BB30, BBright™ Direct Fit | 2287-2 | 30 mm | 42 mm |
| BMX Mid | 2288-2 | 19 mm | 41.2 mm |
| BMX Spanish | 2289-2 | 19 mm | 37 mm |
| BB90, BB95 | 2290-2 | 22 mm & 24 mm | 37 mm |
| PF30, BBright™ Press Fit, 386EVO, OSBB | 2291-2 | 30 mm | 50 mm |



BBP-1 Bottom Bracket Bearing Press Set

Park Tool Co. 5115 Hadley Ave. N., St. Paul, MN 55128 (USA) www.parktool.com



BBP-1 Part Numbers

| Part No. | Description | Qty. |
|----------|---------------|------|
| ① 2281 | Shaft | 1 |
| ② 2283 | Back Plate | 1 |
| ③ 2280 | Handle | 1 |
| ④ 2282 | Press Plate | 1 |
| ⑤ 2284 | Thrust Washer | 1 |
| ⑥ 518 | Snap Ring | 1 |
| ⑦ 698 | Magnet | 1 |

| Part No. | Description | Qty. |
|----------|--------------------|------|
| ⑧ 2289-2 | 19/37mm Bushing | 2 |
| ⑨ 2291-2 | 30/50mm Bushing | 2 |
| ⑩ 2287-2 | 30/42mm Bushing | 2 |
| ⑪ 2290-2 | 22/37/24mm Bushing | 2 |
| ⑫ 2286-2 | 22/44/24mm Bushing | 2 |
| ⑬ 2288-2 | 19/41.2mm Bushing | 2 |